

MOCOPINUS

LIVING. WOOD. IDEAS.

HOLZ-FARBEN



MOCOPINUS HOLZ-FARBEN

Hochwertige Anstriche für den
Außen- und Innenbereich

MOCOPINUS. MIT HOLZ UND FARBE DIE WELT GESTALTEN

Holz benötigt einen zuverlässigen Schutz und ausreichend Pflege. Hier bieten die hochwertigen MOCOPINUS Anstriche der Profi-Line die optimale Lösung für jeden Anwendungsbereich.

Im eigenen, darauf spezialisierten Lacklabor entstehen aufgrund langjähriger Entwicklung und Erfahrung Beschichtungsrezepturen, die ideal für die Veredelung der Vollholzprofile geeignet sind und einen umfassenden und dauerhaften Schutz bieten.

MOCOPINUS Holz-Farben sind elastisch und offenporig. Das Holz bleibt atmungsaktiv und behält seine feuchtigkeitsregulierende Eigenschaft. Gleichzeitig verfügen die Anstriche über eine gute Deckkraft und eine ausgezeichnete Farbtonbeständigkeit.

MOCOPINUS Holz-Farben sind leicht zu verarbeiten. Alle Anstriche sind als „1-Topf-System“ entwickelt und vielseitig einsetzbar – im Außenbereich z.B. auch auf Stein, Beton oder Metalloberflächen.

MOCOPINUS Holz-Farben sind umweltfreundliche Produkte. Bei der Herstellung wird konsequent auf den Einsatz von Schwermetallen und Formaldehyd verzichtet.

MOCOPINUS. EIN NACHHALTIGES UNTERNEHMEN

FÜHRENDER PRODUZENT HOCHWERTIGER HÖLZER

SEIT 1865

EIGENES ENTWICKLUNGS- UND LACKLABOR

GROSSARTIGE VEREDELUNGEN

PERFEKTIONIERTE PROZESSE

▶ MADE IN GERMANY



ANSTRICHE IN HERSTELLERQUALITÄT

Speziell entwickelt für Hölzer im:

AUSSENBEREICH: Für Hölzer wie Holzfassaden, Balkone, Gartenhäuser, Zäune, Holzterrassen und Gartenmöbel. Mit MOCOPINUS Holz-Farben bewahren Sie die Natürlichkeit des Holzes und schützen es dauerhaft gegen Wind und Wetter.

(MOCOPINUS Holzfarben sind auch auf Stein, Beton, Putz und Metalloberflächen nach entsprechender Vorbehandlung anwendbar)

INNENBEREICH: Für Profilholz an Wand und Decke, Holz-möbel, Regale, Leisten, Kinderspielzeug und vieles andere mehr. Von farblos über transparent bis hin zu deckenden Farbtönen – Ihren Ideen sind keine Grenzen gesetzt.

Die wasserbasierten, offenporigen und elastischen Farben und Lasuren sind in **0,75 l**, **2,5 l** und auf Wunsch auch in **10 kg** und **25 kg** Gebinden erhältlich.

Über unseren Online-Shop sind alle Produktinformationen abrufbar und Bestellungen bequem auszuführen.



Alle Farben der MOCOPINUS Profi-Line
bequem bestellen unter
www.mocopinus-shop.com

▶ ONLINE-SHOP

VERBRAUCHSMENGEN

HOLZ-FARBE

INNEN UND AUSSEN

GEHOBELT / GESCHLIFFEN:

1. Auftrag: ca. 0,10 l/m²
 2. Auftrag: ca. 0,08 l/m²
- Gesamtauftrag: ca. 180 Gramm/m²

SÄGERAU / FEINGESÄGT:

1. Auftrag: ca. 0,14 l/m²
 2. Auftrag: ca. 0,1 l/m²
- Gesamtauftrag: ca. 240 Gramm/m²

ALT / VERWITTERT:

1. Auftrag: ca. 0,16 l/m²
 2. Auftrag: ca. 0,1 l/m²
- s. Info unten

HOLZ-ÖL

AUSSEN

GEHOBELT / GESCHLIFFEN:

1. Auftrag: ca. 0,06 l/m²
2. Auftrag: ca. 0,04 l/m²

GERILLT / GENUTET:

1. Auftrag: ca. 0,09 l/m²
2. Auftrag: ca. 0,06 l/m²

ALT / VERWITTERT:

1. Auftrag: ca. 0,1 l/m²
2. Auftrag: ca. 0,07 l/m²

GARTENMÖBEL:

- 1 Dose 0,75 L ca. 1 Garnitur in Normalausführung (4 Stühle, 1 Tisch)

HOLZ-WACHSLASUR

INNEN

GEHOBELT / GESCHLIFFEN:

1. Auftrag: ca. 0,06 l/m²
2. Auftrag: ca. 0,04 l/m²

SÄGERAU / FEINGESÄGT:

1. Auftrag: ca. 0,08 l/m²
2. Auftrag: ca. 0,06 l/m²

ALT:

1. Auftrag: ca. 0,12 l/m²
2. Auftrag: ca. 0,10 l/m²

VERGRAUUNGSLASUR

AUSSEN

GEHOBELT / GESCHLIFFEN:

1. Auftrag: ca. 0,08 l/m²

SÄGERAU / FEINGESÄGT:

1. Auftrag: ca. 0,12 l/m²

ALT / VERWITTERT:

1. Auftrag: ca. 0,14 l/m²

HOLZ-GRUNDIERUNG

INNEN UND AUSSEN

GEHOBELT / GESCHLIFFEN:

1. Auftrag: ca. 0,07 l/m²

SÄGERAU / FEINGESÄGT:

1. Auftrag: ca. 0,12 l/m²

ALT / VERWITTERT:

1. Auftrag: ca. 0,14 l/m²

INFORMATIONEN

Die Auftragsmengen beruhen auf Erfahrungswerten. Die angegebenen Werte können stark abweichen und hängen von verschiedensten Faktoren ab. Diese Angaben dienen lediglich als Näherungswert.

Bei altem und verwittertem Untergrund kann durch einen neuen Farbauftrag die Lebensdauer und die bestehende Oberfläche (Risse) weder verbessert noch eine dauerhafte Witterungsbeständigkeit herbeigeführt werden.

Bei sägeraurem Holz reduziert sich durch die vergrößerte Oberfläche die Reichweite des Anstrichs signifikant. Der Farbton ist deutlich intensiver als bei glattem, gehobeltem Holz.

Bitte beachten Sie: Gehobelte Oberflächen sollten vor der Oberflächenbehandlung mit Schleifpapier oder Vlies geschliffen werden.

Wichtig: Die Ware ist vor dem Gebrauch sorgfältig aufzurühren. Im Durchschnitt benötigen Sie ca. 1 Liter für 10 m² Fläche.

► FARBTON AUF WUNSCH

Neben vielen Standard-Farbtönen erhalten Sie MOCOPINUS Holz-Farben außerhalb des Sortiments auf Anfrage. Ab 2,5 Liter Abnahmemenge stellen wir gerne Ihren Wunschfarbton nach RAL oder NCS her.



HOLZ-FARBEN UND -LASUREN FÜR AUSSEN



HOLZ-FARBE

deckend, farbig



- | Anwendungsbereich: für Außen, z.B. Holzfassaden, Dachuntersichten, Balkone, Geländer, Gartenhäuser, Carports, etc.
- | seidenmatt – offenporig – wasserbasierend
- | beste Witterungsbeständigkeit und optimaler Lichtschutz
- | hervorragende Farbtonbeständigkeit
- | angepasste Filmkonservierung gegen Schimmelpilz und Algenbefall der Oberfläche



F-0007 - reinweiß



F-0041 - perlweiß



F-RAL 7035 - lichtgrau



F-0003 - hellgrau



F-0018 - gletscherblau



F-0038 - graublau



F-0030 - taubenblau



F-RAL 7005 - mausgrau



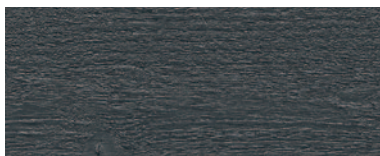
F-RAL 7012 - basaltgrau



F-RAL 7024 - graphitgrau



F-RAL 9005 - tiefschwarz



F-RAL 7016 - anthrazitgrau



F-RAL 3003 - rubinrot



F-0027 - skandinavischrot



F-0021 - pastellbeige



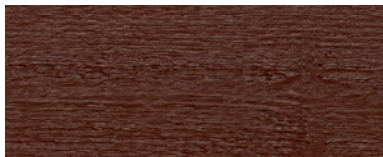
F-3394 - wüstengelb



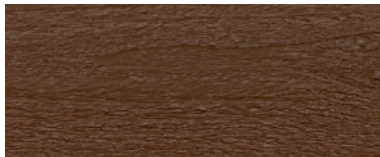
F-1276 - pastellgelb



F-RAL 8001 - ocker



F-RAL 8016 - mahagoni



F-RAL 8028 - terrabraun



F-3393 - erdbraun



F-3385 - taupe

NEU!

METALLIC-FARBE

Metallic-Farben mit Glanzeffekt

- | Anwendungsbereich: für Außen
- | Produkteigenschaften wie Holz-Farbe deckend
- | 2-Topf-System: 1. deckende Holzfarbe als Grundlage,
2. transparente Glitzerlasur als Glanzstrich



F-0007 - reinweiß

+

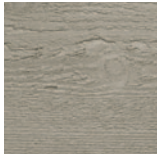


Q-3386 - diamant

=



Metallic - Diamant



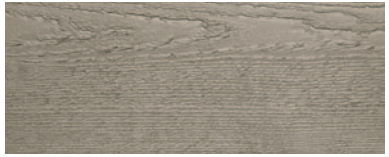
F-3385 - taupe

+



Q-3387 - zeolith

=

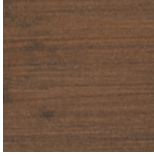


Metallic - Zeolith



F-3393 - erdbraun

+



Q-3388 - bronzid

=



Metallic - Bronzid



F-3394 - wüstengelb

+



Q-3384 - gold

=



Metallic - Gold



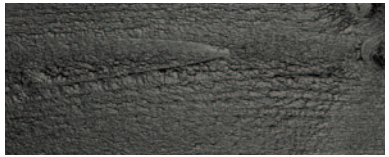
F-RAL 9005 -
tiefschwarz

+



Q-3239 - onyx

=



Metallic - Onyx

HOLZ-FARBE

Naturholzfarbtöne, farbig-transparent

- | Anwendungsbereich: für Außen
- | Produkteigenschaften wie Holz-Farbe deckend
- | die Naturholzfarbtöne lassen die Maserung des Holzes durchschimmern



F-0011 - zerreiche



F-1826 - eiche hell



F-1827 - eiche dunkel



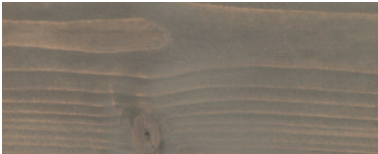
F-1828 - kirschbaum

VERGRAUUNGSLASUR

transparent-silbergrau



- | **Anwendungsbereich:** für Außen, z. B. Holzfassaden, Dachuntersichten, Balkone, Geländer, Gartenhäuser, Carports, etc.
- | transparente Dünnschicht-Lasur auf wasserverdünnbarem Hybrid-Bindemittel
- | wasserverdünnt, geruchsneutral und offenporig, wasserdampfdurchlässig und atmungsaktiv
- | Der natürliche Vergrauungsprozess der Holzfassade wird vorweggenommen, somit ist von Beginn an ein gleichmäßiges und gepflegtes Erscheinungsbild garantiert.



V-1221 - silbergrau

HOLZ-LASUR

transparent-farbig



- | **Anwendungsbereich:** für Außen, z. B. Holzfassaden, Dachuntersichten, Balkone, Geländer, Gartenhäuser, Carports, etc.
- | seidmatt – offenporig – wasserbasierend
- | hebt die natürliche Maserung und Struktur des Holzes hervor
- | dringt gut in die Holzoberfläche ein
- | verhindert eine übermäßige Feuchtigkeitsaufnahme des Holzes



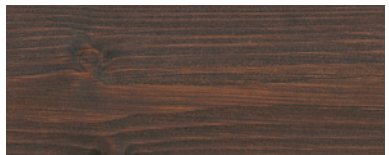
L-1848 - eiche hell



L-1858 - douglasie



L-1857 - eiche dunkel



L-2109 - palisander



L-2941 - gletschergrau



L-1861 - kieselgrau



L-0777 - grau



L-2108 - ebenholz

HOLZ-ÖLE FÜR DIE TERRASSE

HOLZ-ÖL

farblos oder transparent-farbig



- | Anwendungsbereich: für Außen, z.B. Gartenmöbel, Holzterrassen, Gartenhölzer, Sichtschutzzäune, etc.
- | tiefenwirksames Spezialöl auf Basis natürlicher Öle und Harze
- | seidmatt – offenporig
- | speziell auf den jeweiligen Farbton der Hölzer abgestimmt
- | wasser- und schmutzabweisend
- | für alle dauerhaften Laub- und Nadelhölzer sowie tropischen Harthölzer



O-2269 - bangkirai/teak



O-2268 - lärche/douglasie



O-0000 - farblos

(Farbklinker zeigen Öle auf der Holzart Lärche)

NEU!

HOLZ-ÖL W

eichengrau – natürliche Vergrauungsoptik



- | Anwendungsbereich: für Außen, z.B. Gartenmöbel, Holzterrassen, Gartenhölzer, Sichtschutzzäune, etc.
- | wasserbasiertes Holz-Öl ohne organische Lösemittel
- | geruchsarm, umwelt- und gesundheitsfreundlich
- | diffusionsoffene Oberfläche, die nicht reißt oder blättert
- | wasser- und schmutzabweisend
- | Mit diesem innovativen Holz-Öl überspringen Sie den natürlichen Vergrauungsprozess Ihrer Holzterrasse und erhalten vom ersten Tag an einen stilbildenden Look mit homogenem Farbbild.



H-3064 - eichengrau

WPC-PFLEGEÖL

farblos



- | Pflegeöl speziell für WPC im Außenbereich
- | Witterungs- und Farbtonbeständigkeit
- | wasser- und schmutzabweisend



P-0000 - farblos

HOLZ-FARBEN UND -LASUREN FÜR DEN WOHNRAUM

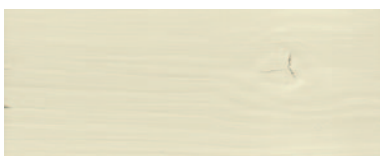
HOLZ-FARBE

deckend, farbig

- | Anwendungsbereich: für Innen, z. B. Wand- und Deckenverkleidung, Leisten, Regale, Holzmöbel, Kinderspielzeug
- | seidenmatt – offenporig – wasserbasierend
- | beste UV-Resistenz und optimaler Lichtschutz
- | hervorragende Farbtonbeständigkeit



I-0007 - reinweiß



I-0041 - perlweiß



I-1473 grau



I-0003 - hellgrau



I-0018 - gletscherblau



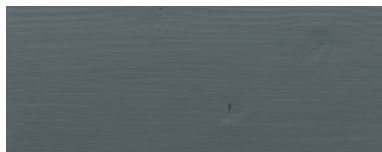
I-0038 - graublau



I-RAL 7005 mausgrau



I-0030 - taubenblau



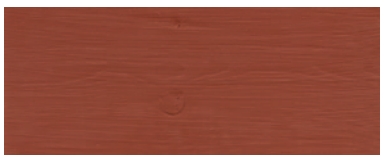
I-RAL 7012 - basaltgrau



I-RAL 7024 - graphitgrau



I-RAL 3003 - rubinrot



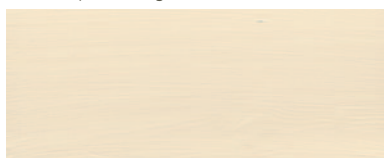
I-0027 - skandinavischrot



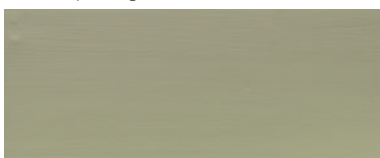
I-0021 - pastelbeige



I-1276 - pastellgelb



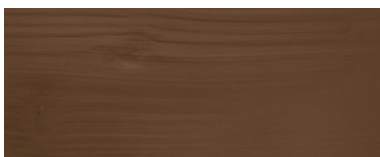
I-2264 - leinen



I-2260 - lindgrün



I-2257 - maulwurf



I-RAL 8028 - terrabraun



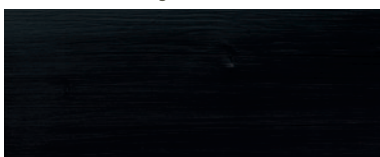
I-2261 - schokolade



I-RAL 8016 - mahagoni



I-2091 - blaulila



I-RAL 9005 - tiefschwarz

HOLZ-FARBE

farbig-transparent



I-RAL 2363 - apfelgrün



I-2869 - gelborange



I-RAL 1018 - zinkgelb



I-RAL 5012 - lichtblau



I-2868 - ockerbraun



I-RAL 3027 - himbeerrot

NEU!

HOLZ-FARBE MATT deckend, farbig

- | Anwendungsbereich: für Innen
- | Produkteigenschaften wie Holz-Farbe deckend



I-RAL 1015 matt - hellelfenbein



I-RAL 8025 matt - blassbraun



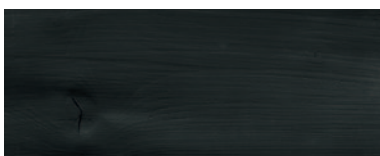
I-RAL 5020 matt - ozeanblau



I-RAL 3003 matt - rubinrot



I-RAL 7005 matt - mausgrau



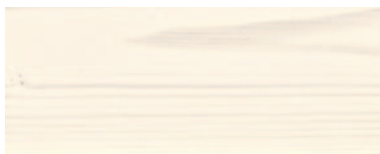
I-RAL 9005 matt - tiefschwarz

HOLZ-WACHSLASUR farblos oder transparent farbig

- | Anwendungsbereich: für Innen, z. B. Wand- und Deckenverkleidung, Leisten, Regale, Holzmöbel, Kinderspielzeug
- | seidenglänzend – offenporig – wasserbasierend
- | die natürliche Maserung des Holzes bleibt sichtbar
- | wasser- und schmutzabweisend
- | Feuchtraumtauglich (z. B. für Holz in Bad und Küche)



W-0000 - farblos



W-2421 - edelweiß

HOLZ-GRUNDIERUNG farblos

- | Anwendungsbereich: Außen und Innen
- | transparente Dünnschicht-Lasur



G-0000 - farblos

DO IT YOURSELF!

Kreative Wandgestaltung für Ihren Wohnraum
Bringen Sie Farbe ins Spiel!

WIE FUNKTIONIERT UNSER 2-FARB-SYSTEM?

1. Farbe auf das strukturierte Brett auftragen.
2. Den ersten Farbauftrag trocknen lassen.
3. Anstrich mit zweiter Farbe auftragen.
4. Den zweiten Farbauftrag mit dem „Farbspachtel“ zügig wieder abziehen.

Das Ergebnis: Ihr individueller Wunschfarbton!



1. Strukturiertes Brett*



2. Erste Farbe



3. Zweite Farbe



4. Farbspachtel*

Unser umfangreiches Farbprogramm ermöglicht Ihnen viele kreative Möglichkeiten zur Gestaltung Ihrer Wände. Ob dezent oder kräftig - alle Farben sind frei miteinander kombinierbar. Achtung: Unser 2-Farb-System ist nur auf strukturiertem Holz möglich!

Experimentieren Sie mit unterschiedlichen Farbkombinationen und verleihen Sie Ihren Wohnräumen ein ganz persönliches Ambiente.

Schauen Sie sich unsere Do-It-Yourself-Videanleitung an:
<http://www.mocopinus-shop.com/do-it-yourself>

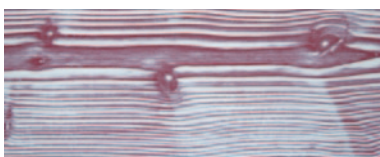


* Farbspachtel und strukturierte Bretter bequem im MOCOPINUS-Shop bestellen!

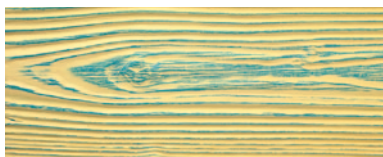
BEISPIELE



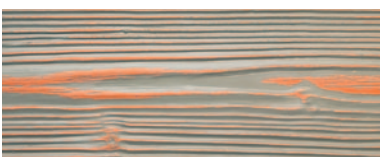
1. Schicht: I-RAL 9005 - tiefschwarz
2. Schicht: I-0007 - reinweiß



1. Schicht: I-RAL 3003 - rubinrot
2. Schicht: I-0007 - reinweiß



1. Schicht: I-RAL 5012 - lichtblau
2. Schicht: I-1276 - pastellgelb



1. Schicht: I-2869 - gelborange
2. Schicht: I-0003 - hellgrau



1. Schicht: I-RAL 8025 matt - blassbraun
2. Schicht: Q-3388 - bronzid



1. Schicht: I-3315 - tabak
2. Schicht: Q-3388 - bronzid

MOCOPINUS

LIVING. WOOD. IDEAS.

Farbtöne können drucktechnisch etwas abweichen. • Farbklinker zeigen Farbe auf der Holzart Fichte.
© MOCOPINUS • Stand 10/2015 • Änderungen vorbehalten. • **Art.-Nr.: M-5018**

MOCOPINUS GmbH & Co. KG

Hauptverwaltung

Heuweg 3
D-89079 Ulm
Tel.: +49 731 165-0
Fax: +49 731 165-215

Werk Karlsruhe

Südliche Uferstraße 3
D-76189 Karlsruhe
Tel.: +49 721 9595-0
Fax: +49 721 9595-100

Werk Ammelshain

Bauhofstraße 1
D-04683 Naunhof Ammelshain
Tel.: +49 34293 518-0
Fax: +49 34293 518-23



info@mocopinus.com
www.mocopinus.com

▶ ONLINE-SHOP
