

BLACKBOOK 4

mocopiⁿus

			FASSADE	Deckende Holzfarbe Peinture pour bois opaque	02
			FAÇADE	Lignugrav ²¹ Lignunova ²⁰ Lignuantix ³² Lignucolor ²¹ Lignucolor ²³	
				Brandschutz Protection incendie	14
				Protecnovum ²⁵ Lignucolor ²⁴ Woodcolor ²⁴ Woodnova ²⁴ Woodline ²⁴	
				Natürlich vorvergraut Lasure de pré-grisaillement	28
				Alpincolor ¹⁰ Alpingrav ¹⁰ Alpinova ¹⁰ Alpinline ¹⁰	
				Holzlasur Lasure pour bois	52
				Mattcolor ¹⁰ Mattnova ¹⁰ Mattnova ²⁰	
				Holz. Vom Feuer geprägt Le bois. Marqué par le feu	64
				Carboris Carboset ¹⁰ Carboline Flam	
				Kesseldruckimprägniert Imprégnation en autoclave	98
				Durline	
				Naturbelassen Sans finition	100
				Larix Laritec Larixon Douglason Douglas Douglasron	
			SONDERANFERTIGUNG	KEIM Lignosil®-Color Lignosil®-Verano	112
			CRÉATION SUR MESURE	KORA Koralan	124
				ADLER Lignovit Platin	130
				REMMERS HK-Lasur	132
				KOCH&SCHULTE Hydrostop	134
			UNTERSICHTSCHALUNG	Holzfarbe Peinture pour bois	136
			SOUS-TOITURE	Lignuline ¹¹ Lignuline ²¹ Woodline ²¹	
			INNENAUSBAU	Brandschutz Protection incendie	140
			INTÉRIEUR	Protecplan ²⁵	
				Deckende Holzfarbe Peinture pour bois opaque	144
				Ocecapp ¹⁰	
				Holz-Wachslasur Lasure-cire pour bois	146
				Decorplan ¹¹	
				Thermisch behandelt Traitement thermique	150
				Thermoantic Thermocapp	
				Wachsbeize Finition à la cire transparente	166
				Norantic ¹¹⁰	
				Naturbelassen Sans finition	168
				Larixon Larixon Piceax	
			TERRASSE	Naturbelassen Sans finition	174
				Larix Laritec	
SYSTEM	Pinumont	4 62 170			
SYSTÈME	R3D	38 -50 66 100 122 126			
	Pinufix	54			
	Pinutex	174-178			





BRITISHYACHTCLUB



Produkt / Produit

Lignugrav²¹
F-RAL 9005 matt schwarz / noir mat
FAS 20, 21,5x121 (111) mm
Nord. Fichte / Épicéa du Nord
strukturiert / brossé

Architekt / Architecte

Bauatelier Gotthardt GmbH, Hude

Verleger / Poseur

JPS GmbH, Steinfeld-Lehmden

Ort / Lieu

DE - Dümmersee, British Yacht Club

Projektgröße / Superficie

778 m²

Fertigstellung / Réalisation

2020



B
DIE BEHRENS-GRUPPE

BEHRENS HOLZ
UND BAUELEMENTE



Produkt / Produit
 PINUMONT „Die große Welle / Grande vague“
 Lignunova²⁰
 F-RAL 3005 weinrot / rouge vin
 PAR 90, 32,5×140 mm
 Nord. Fichte / Épicéa du Nord
 microgeriffelt / micro-strié

ADLER Lignovit Platin
 53320 onyxschwarz / noir onyx
 ZPR 90 wf, 19,5×144 (130) mm
 Sib. Lärche / Mélèze de Sibérie
 microgeriffelt / micro-strié

Ort / Lieu
 DE - Rotenburg, Behrens Holz und Bauelemente

Projektgröße / Superficie
 120 m²

Fertigstellung / Réalisation
 2021





Produkt / Produit

Lignuantix³²
F-RAL 7016 anthrazitgrau / gris anthracite -
F-RAL 7012 basaltgrau / gris basalte
RHF 41 fe hf, 21x196 (177) mm
Nord. Fichte / Épicéa du Nord
gehackt / éclaté

Bauunternehmen / Constructeur

MAX Holzbau

Ort / Lieu

DE - Marienwerder

Projektgröße / Superficie

250 m²

Fertigstellung / Réalisation

2020

REZEPTION

RESTAURANT

WILDLAND
DAS SCHERKE
8





Produkt / Produit
Lignucolor²¹

KSP 11 hf, 26×146 (126) mm
rot / rouge, sandgelb / jaune sable
chromoxid / oxyde de chrome

G4R 10, 28,5×90 mm
F-0027 skandinavischrot / rouge scandinave

G2F 10, 22×145 mm
rot / rouge, sandgelb / jaune sable
chromoxid / oxyde de chrome
Nord. Fichte / Épicéa du Nord
feingesägt / scié fin

Larixon
KSP 10 hf, 26×146 (126) mm
G2F 10, 21,5×90 / 140 / 190 mm
Sib. Lärche / Mélèze de Sibérie
feingesägt / scié fin

Verleger / Poseur
Kurt Buck Baugesellschaft GmbH & Co. KG

Ort / Lieu
DE - Wernigerode OT Schierke,
Das SCHIERKE Harzresort am Brocken

Projektgröße / Superficie
~ 4.000 m²

Fertigstellung / Réalisation
2017







Produkt / Produit
 Lignucolor²¹
 F-0007 reinweiss / blanc
 KSP 10 hf, 26×146 (126) mm
 Nord. Fichte / Épicéa du Nord
 feingesägt / scié fin

Architekt / Architecte
 riekMANUFAKTUR, Nonnenhorn

Ort / Lieu
 DE - Nonnenhorn

Projektgröße / Superficie
 280 m²

Fertigstellung / Réalisation
 2019





Produkt / Produit
Lignucolor²³
F-RAL 9005 matt schwarz / noir mat
KSP 10, 26×145 (125) mm
Nord. Fichte / Épicéa du Nord
feingesägt / scié fin

Architekt / Architecte
Architekturbüro Albers GmbH, Gädebehn

Verleger / Poseur
Mohn Zimmerei GmbH, Crivitz

Ort / Lieu
DE – Barnin, Schweriner Seenlandschaft

Projektgröße / Superficie
64 m²

Fertigstellung / Réalisation
2021



KRONASAR BOUTIQUE SUITES

SKOR

03

HAMBURSUND

02

SIDEN

POOLHUS



Produkt / Produit

Protecnovum²⁵
 PTF-RAL 5021 wasserblau
 PTF-RAL 3002 kaminrot
 PTF-RAL 1006 maisgelb
 G2R 90, 21x145 mm
 Nord. Fichte / Épicéa du Nord
 microgeriffelt / micro-strié

Verleger / Poseur

Holzbau Mingolla GmbH, Hohberg-Hofweier

Ort / Lieu

DE - Rust, Europa-Park

Projektgröße / Superficie
 600 m²

Fertigstellung / Réalisation
 2022



MAGASIN

ARTURS FISKHANDEL

FISKING

HERMETISERING

KONSERVING & DISTRIBUTION

GRANKVISTS FISK

KORTE TURER & DAGSTURER

Briturs Hoalafari

VARASTO

BAKSERVICE

KOFATER - PUNALAI

JANSSONIN KALA
Purkittu & kala

JORGENS BAUTLEI



Produkt / Produit

Lignucolor²⁴ (Neu / Nouveau : Protec²⁵)
 diverse Farbtöne / différents coloris
 KSP 10 hf, 26×146 (126) mm
 KSP 11 hf, 26×146 (126) mm
 Nord. Fichte / Épicéa du Nord
 feingesägt / scié fin



Lignucolor²¹

diverse Farbtöne / différents coloris
 KSP 10 hf, 26×146 (126) mm
 G2R 10, 22×145 mm
 G2R 10, 22×80 mm
 Nord. Fichte / Épicéa du Nord
 feingesägt / scié fin



Lignucolor¹¹

F-RAL 9010 reinweiß / blanc
 G2R 10, 22×80 mm
 Nord. Fichte / Épicéa du Nord
 feingesägt / scié fin

Verleger / Poseur

Holzbau Mingolla GmbH, Hohberg-Hofweier

Ort / Lieu

DE - Rust, Europa-Park

Projektgröße / Superficie

4.609 m²

Fertigstellung / Réalisation

2019



MOTEL
BELL ROCK

Captain's Finest
RESTAURANT



Produkt / Produit
 Lignucolor²⁴ (Neu / Nouveau : Proteco²⁵)
 F-1276 pastellgelb / jaune pastel
 KSP 11 hf, 26×146 (126) mm
 Nord. Fichte / Épicéa du Nord
 feingesägt / scié fin

Ort / Lieu
 DE - Rust, Europa-Park, Bell Rock Hotel

Fertigstellung / Réalisation
 2012





Produkt / Produit
Lignucolor²⁴ (Neu / Nouveau : Proteco²⁵)
F-RAL 9005 matt schwarz / noir mat
G2R 10, 22×145 mm
Nord. Fichte / Épicéa du Nord
feingesägt / scié fin

Architekt / Architecte
HÄCK | ARCHITEKTUR, Köln

Verleger / Poseur
Thomas Haak und Thomas Borkes GbR, Kürten

Ort / Lieu
DE - Kürten

Projektgröße / Superficie
600 m²

Fertigstellung / Réalisation
2019





Produkt / Produit

Woodcolor²⁴

FP-3846 erdgrau / gris terre

RHO 10 hf, 27×108 (84) mm

G2R 10, 22×95 / 145 / 170 / 195 / 243 mm

Nord. Fichte / Épicéa du Nord

feingesägt / scié fin

Architekt / Architecte

Architekten LSM Partnerschaftsgesellschaft mbB,
Hannover

Verleger / Poseur

Habekost GmbH, Hildesheim

Ort / Lieu

DE - Hannover Mittelfeld

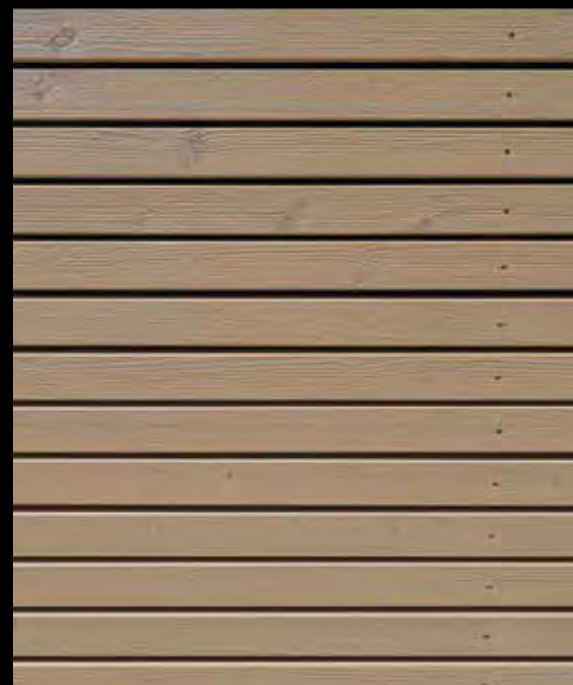
Projektgröße / Superficie

1800 m²

Fertigstellung / Réalisation

2019





Produkt / Produit
Woodnova²⁴
FP-0715 moorbraun / brun de lande
PAR 90, 28×68 mm
Nord. Fichte / Épicéa du Nord
microgeriffelt / micro-strié

Architekt / Architecte
riede architekten, Singen

Verleger / Poseur
TragWerk, Eutingen i. Gäu

Ort / Lieu
DE - Singen

Projektgröße / Superficie
330 m²

Fertigstellung / Réalisation
2019



Wohnung 1
Wohnung 2
Wohnung 3
Wohnung 4
Wohnung 5
Wohnung 6
Wohnung 7
Wohnung 8
Wohnung 9
Wohnung 10
Wohnung 11
Wohnung 12
Wohnung 13
Wohnung 14
Wohnung 15
Wohnung 16
Wohnung 17
Wohnung 18
Wohnung 19
Wohnung 20
Wohnung 21
Wohnung 22
Wohnung 23
Wohnung 24
Wohnung 25
Wohnung 26
Wohnung 27
Wohnung 28
Wohnung 29
Wohnung 30
Wohnung 31
Wohnung 32
Wohnung 33
Wohnung 34
Wohnung 35
Wohnung 36
Wohnung 37
Wohnung 38
Wohnung 39
Wohnung 40
Wohnung 41
Wohnung 42
Wohnung 43
Wohnung 44
Wohnung 45
Wohnung 46
Wohnung 47
Wohnung 48
Wohnung 49
Wohnung 50
Wohnung 51
Wohnung 52
Wohnung 53
Wohnung 54
Wohnung 55
Wohnung 56
Wohnung 57
Wohnung 58
Wohnung 59
Wohnung 60
Wohnung 61
Wohnung 62
Wohnung 63
Wohnung 64
Wohnung 65
Wohnung 66
Wohnung 67
Wohnung 68
Wohnung 69
Wohnung 70
Wohnung 71
Wohnung 72
Wohnung 73
Wohnung 74
Wohnung 75
Wohnung 76
Wohnung 77
Wohnung 78
Wohnung 79
Wohnung 80
Wohnung 81
Wohnung 82
Wohnung 83
Wohnung 84
Wohnung 85
Wohnung 86
Wohnung 87
Wohnung 88
Wohnung 89
Wohnung 90
Wohnung 91
Wohnung 92
Wohnung 93
Wohnung 94
Wohnung 95
Wohnung 96
Wohnung 97
Wohnung 98
Wohnung 99
Wohnung 100

Wohnung 1
Wohnung 2
Wohnung 3
Wohnung 4
Wohnung 5
Wohnung 6
Wohnung 7
Wohnung 8
Wohnung 9
Wohnung 10
Wohnung 11
Wohnung 12
Wohnung 13
Wohnung 14
Wohnung 15
Wohnung 16
Wohnung 17
Wohnung 18
Wohnung 19
Wohnung 20
Wohnung 21
Wohnung 22
Wohnung 23
Wohnung 24
Wohnung 25
Wohnung 26
Wohnung 27
Wohnung 28
Wohnung 29
Wohnung 30
Wohnung 31
Wohnung 32
Wohnung 33
Wohnung 34
Wohnung 35
Wohnung 36
Wohnung 37
Wohnung 38
Wohnung 39
Wohnung 40
Wohnung 41
Wohnung 42
Wohnung 43
Wohnung 44
Wohnung 45
Wohnung 46
Wohnung 47
Wohnung 48
Wohnung 49
Wohnung 50
Wohnung 51
Wohnung 52
Wohnung 53
Wohnung 54
Wohnung 55
Wohnung 56
Wohnung 57
Wohnung 58
Wohnung 59
Wohnung 60
Wohnung 61
Wohnung 62
Wohnung 63
Wohnung 64
Wohnung 65
Wohnung 66
Wohnung 67
Wohnung 68
Wohnung 69
Wohnung 70
Wohnung 71
Wohnung 72
Wohnung 73
Wohnung 74
Wohnung 75
Wohnung 76
Wohnung 77
Wohnung 78
Wohnung 79
Wohnung 80
Wohnung 81
Wohnung 82
Wohnung 83
Wohnung 84
Wohnung 85
Wohnung 86
Wohnung 87
Wohnung 88
Wohnung 89
Wohnung 90
Wohnung 91
Wohnung 92
Wohnung 93
Wohnung 94
Wohnung 95
Wohnung 96
Wohnung 97
Wohnung 98
Wohnung 99
Wohnung 100



Produkt / Produit
Woodline²⁴
F-3442 douglasie dunkel / douglas foncé
G2F 00, 25x70 mm
Europ. Douglasie / Douglas d'Europe
gehobelt / raboté

Architekt / Architecte
Heni Architekten

Ort / Lieu
DE - Stuttgart, Dillmann-Gymnasium

Projektgröße / Superficie
1.200 m²

Fertigstellung / Réalisation
2015





Produkt / Produit

Alpincolor¹⁰
V-1221 silbergrau / gris argent
G4R 10, 21,5×140 mm
R4R 10, 21,5×55 mm
Sib. Lärche / Mélèze de Sibérie
feingesägt / scié fin

Architekt / Architecte

Ingenieurbüro Reinhold, Hoyerswerda

Verleger / Poseur

Bathow Dach GmbH, Bernsdorf / Straßgräbchen

Ort / Lieu

DE - Großröhrsdorf

Projektgröße / Superficie

200 m²

Fertigstellung / Réalisation

2021





Produkt / Produit

Alpincolor¹⁰
V-1221 silbergrau / gris argent
APR 10, 21,5-94 (84) mm
Sib. Lärche / Mélèze de Sibérie
feingesägt / scié fin

Architekt / Architecte

M.A. Architekt Aki-Pentti Geyer, Oldenburg

Verleger / Poseur

Proecoplan GmbH, Oldenburg

Ort / Lieu

DE - Oldenburg, 4 Privathäuser

Fertigstellung / Réalisation

2021





Produkt / Produit

Alpincolor¹⁰
V-1221 silbergrau / gris argent
PAR 10 (A15), 27,5×68 mm
Sib. Lärche / Mélèze de Sibérie
feingesägt / scié fin

Architekt / Architecte

kehl & kehl-mause architekten,
Billigheim-Ingenheim

Verleger / Poseur

Zimmerei Störrmann GmbH,
Billigheim-Ingenheim

Ort / Lieu

DE - Billigheim-Ingenheim

Projektgröße / Superficie

350 m²

Fertigstellung / Réalisation

2018





Produkt / Produit

Alpingrav¹⁰

V-1221 silbergrau / gris argent

RND 21 hf, 21×144 (122) mm

Sib. Lärche / Mélèze de Sibérie
strukturiert / brossé

Architekt / Architecte

Jan Henning Ipach, Architekt BDA coido architects

Verleger / Poseur

C.H. Maack GmbH & Co. KG, Tornesch

Ort / Lieu

DE - Schleswig-Holstein

Projektgröße / Superficie

160 m²

Fertigstellung / Réalisation

2016





Produkt / Produit

Alpinova¹⁰
V-1221 silbergrau / gris argent
G4F / G4F 90, 35×166 mm
Europ. Douglasie / Douglas d'Europe
microgeriffelt / micro-strié

Architekt / Architecte

Freie Architekten Heinle, Wischer und Partner,
Berlin

Verleger / Poseur

Gebr. Schneider GmbH & Co. KG

Ort / Lieu

DE - Berlin-Buch, Forschungsgebäude

Projektgröße / Superficie

3.800 m²

Fertigstellung / Réalisation

2018





Produkt / Produit

Alpine¹⁰
V-1221 silbergrau / gris argent
R3D 00 1n hf, 27×144 (120) mm
PAR 00, 27×68 mm
Sib. Lärche / Mélèze de Sibérie
gehobelt / raboté

**Architekt & Hausbau /
Architecture et construction de logements**
Hamacher Holzbau, Overath

Ort / Lieu
DE - Overath

Fertigstellung / Réalisation
2022



38



Produkt / Produit

Alpinline¹⁰
V-1221 silbergrau / gris argent
R3D 00 1n hf, 27 / 44×144 (120) mm
R3D 00 3n hf, 27×144 (120) mm
Sib. Lärche / Mélèze de Sibérie
gehobelt / raboté

Architekt / Architecte

Andreas Enghofer, enghofer.BAUTECHNIK,
Geiselhöring

Ort / Lieu

DE - Geiselhöring

Projektgröße / Superficie

170 m²

Fertigstellung / Réalisation

2019

Geiger





Produkt / Produit

Alpinline¹⁰
V-1221 silbergrau / gris argent
R3D 00 1n hf, 27 / 44×144 (120) mm
R3D 00 3n hf, 27×144 (120) mm
Sib. Lärche / Mélèze de Sibérie
gehobelt / raboté

Architekt / Architecte

Ott Architekten Partnerschaft mbB, Augsburg
ottarchitekten.com

Ort / Lieu

DE - Waltenhofen

Projektgröße / Superficie

1.800 m²

Fertigstellung / Réalisation

2018





Produkt / Produit

Alpinline¹⁰
V-1221 silbergrau / gris argent
R3D 00 1n hf, 27 / 44×144 (120) mm
G4R 00, 20,5×140 / 190 mm
Sib. Lärche / Mélèze de Sibérie
gehobelt / raboté

Architekt / Architecte

HARTER + KANZLER Part GmbH, Freiburg

Verleger / Poseur

Steinmetz Holzbau GmbH,
In den Mühlwiesen 29, Obersulm

Bauherr / Maître d'ouvrage

Siedlungswerk GmbH
Wohnungs- und Städtebau, Stuttgart

Ort / Lieu

DE - Heilbronn, Bundesgartenschau

Projektgröße / Superficie

1.180 m²

Fertigstellung / Réalisation

2019





Produkt / Produit
Alpinline¹⁰
V-1221 silbergrau / gris argent
R3D 00 1n hf, 27 / 44×144 (120) mm
Sib. Lärche / Mélèze de Sibérie
gehobelt / raboté

Architekt / Architecte
A2F Architekten, Berlin

Ort / Lieu
ISL (Island / Islande) – Keflavik

Projektgröße / Superficie
2.500 m²

Fertigstellung / Réalisation
2017





Produkt / Produit
Alpinline¹⁰
V-1221 silbergrau / gris argent
R3D 00 1n hf, 27 / 44×144 (120) mm
R3D 00 3n hf, 27×144 (120) mm
Sib. Lärche / Mélèze de Sibérie
gehobelt / raboté

Architekt / Architecte
Rafe Maclean, Wanaka

Verleger / Poseur
Sean Anderson, Cromwell

Ort / Lieu
NZL (Neuseeland / Nouvelle-Zélande)
Hawea Flat (Wanaka)

Projektgröße / Superficie
590 m²

Fertigstellung / Réalisation
2019





Produkt / Produit
Alpinline¹⁰
V-1221 silbergrau / gris argent
R3D 00 1n hf, 27 / 44×144 (120) mm
R3D 00 3n hf, 27×144 (120) mm
Sib. Lärche / Mélèze de Sibérie
gehobelt / raboté

Planung und Ausführung / Concept et réalisation
atelier.artan





Produkt / Produit
Mattcolor¹⁰
L-3829 antikgrau / gris antique
RHO 11 hf, 21×122 mm
Sib. Lärche / Mélèze de Sibérie
feingesägt / scié fin

Architekt / Architecte
AP-MA Architecture, FR - Rouen

Ort / Lieu
FR - Gerardmer

Projektgröße / Superficie
3.000 m²

Fertigstellung / Réalisation
2022





Produkt / Produit

PINUFIX Mattcolor¹⁰
 L-2108 ebenholz / ébène
 L-2808 polargrau / gris polaire
 L-3697 gelborange / jaune orangé
 PAR 10 hf kr, 27×68 mm
 Sib. Lärche / Mélèze de Sibérie
 feingesägt / scié fin



Lignuline¹⁰

F-RAL 9005 schwarz / noir
 R4R 00 n (A15), 33×57 mm
 Nord. Fichte / Épicéa du Nord
 gehobelt / raboté

Architekt / Architecte

RENTZSCH | ARCHITEKTEN Dresden

Verleger / Poseur

LECHER DAECHER GmbH, Kolkwitz / Cottbus

Ort / Lieu

DE - Lübbenau,
 Integrations-AWO-Kindertagesstätte Wichtel

Projektgröße / Superficie

902 m²

Fertigstellung / Réalisation

2017



Einweihung 25. Juli 2011

**Produkt / Produit**Mattcolor¹⁰

L-2415 grau / gris

G2R 10, 19x120 mm

Nord. Fichte / Épicéa du Nord
feingesägt / scié fin

L-3288 mango / mangue

L-3287 abendrot / rouge soleil couchant

G2R 10, 19,5x95 mm

Nord. Fichte / Épicéa du Nord
feingesägt / scié finAlpincolor¹⁰

V-1221 silbergrau / gris argent

G2R 10, 19x145 mm

Nord. Fichte / Épicéa du Nord
feingesägt / scié fin**Architekt / Architecte**element-5 GbR, u. homfeld + s. schwarz
freie architekten - beratende ingenieure, Karlsruhe**Verleger / Poseur**

DKD Das komplette Dach GmbH, Ettlingen

Ort / Lieu

DE - Karlsruhe, Kath. Kindergarten St. Georg

Projektgröße / Superficie570 m²**Fertigstellung / Réalisation**

2014







Produkt / Produit

Mattcolor¹⁰

L-3595 schiefergrau / gris ardoise

K4K 10, 48x56 mm

Weißtanne / Sapin

feingesägt / scié fin

Architekt / Architecte

Dohle + Lohse Architekten

Verleger / Poseur

Ing.-Holzbau Krogmann GmbH

Ort / Lieu

DE - Hamburg

Projektgröße / Superficie

1.300 m²

Fertigstellung / Réalisation

2017





Produkt / Produit

Mattnova¹⁰

L-2108 ebenholz / ébène

G4R 90, 20,5x140 mm

Sib. Lärche / Mélèze de Sibérie

microgeriffelt / micro-strié

Architekt / Architecte

Grosche Burgmer Architekten PartGmbH, Köln

Verleger / Poseur

Korona Holz & Haus GmbH, Bergisch Gladbach

Ort / Lieu

DE - Kürten

Projektgröße / Superficie

160 m²

Fertigstellung / Réalisation

2018



HOLZ
|
WAND & DECKE



Produkt / Produit

PINUMONT „Die große Welle / Grande vague“
Mattnova²⁰
Lignovit Platin 53320 onyxschwarz / noir onyx
F-RAL 3001 Signalrot / rouge de sécurité
PAR 90, 32,5×140 mm
ZPR 90 wf, 19,5×144 (130) mm
Sib. Lärche / Mélèze de Sibérie
microgeriffelt / micro-strié

Verleger / Poseur

Weingärtner Holzbau, Baden-Baden

Ort / Lieu

DE - Karlsruhe

Projektgröße / Superficie

1097 m²

Fertigstellung / Réalisation

2021





Produkt / Produit
Carboris
G2R 00, 21,5x95 mm
Nord. Fichte / Épicéa du Nord
gehobelt / raboté

Architekt / Architecte
Thomas Feigl, Lisa Schex,
Bayerische Staatsforsten AöR, Regensburg

Verleger / Poseur
Holzbau Hasl e.K., Inhaber Michael Ernst,
Bodenwöhr

Ort / Lieu
DE - Regensburg

Projektgröße / Superficie
760 m²

Fertigstellung / Réalisation
2021





Produkt / Produit

Carboris
R3D 00 1n hf, 27×144 (120) mm
Sib. Lärche / Mélèze de Sibérie
gehobelt / raboté

Bauherr / Maître d'ouvrage

SundayVentures GmbH, Hamburg

Architekt / Architecte

dreigegebenen architektur - urbane strategien -
gestaltung niggli - savic - sevilgen und partner mbB

Tragwerksplanung /

Conception de la structure porteuse
Ingenieurbüro R. Stupperich, Hamburg

Verleger / Poseur

Holzbau Gehrman GmbH, Hoisdorf
Bauleitung / Direction de chantier Roland Pape

Ort / Lieu

DE - Hamburg Altona, Startup-Hub

Fertigstellung / Réalisation

2021

FEUERWEHR





Produkt / Produit

Carboris
FAS 00 fe, 21×94 (82), 21×119 (107),
21×144 (132) mm
Sib. Lärche / Mélèze de Sibérie
gehobelt / raboté

Planung / Concept

Dipl.-Ing. Salvatore Sylvester Valeskini,
Krottendorf-Gaisfeld
Statik ZMP Holzbausysteme
Leitsprache nebulabor.com

Ort / Lieu

AT - Sankt Martin am Wöllmissberg

Projektgröße / Superficie

1111 m²

Fertigstellung / Réalisation

2020





Produkt / Produit

Carboris
G4R 00, 21×90 mm, 20,5×140 mm
Sib. Lärche / Mélèze de Sibérie
gehobelt / raboté

Larix
PAR 00, 29×52,4 mm
PAR 00, 21×143 mm, 44×91,8 mm
Sib. Lärche / Mélèze de Sibérie
gehobelt / raboté

Architekt / Architecte

CREAPLAN METZLER GmbH, Blaichach

Verleger / Poseur

Stoll - Zimmerei & Dacheindeckungen GmbH,
Neuenbürg

Ort / Lieu

DE - Baiersbrunn, Romantik Hotel Sackmann

Fertigstellung / Réalisation

2021





Produkt / Produit
Carboris
G2R 00, 30x92 / 105 / 118 mm
40x92 / 105 / 118 mm
Sib. Lärche / Mélèze de Sibérie
gehobelt / raboté

Architekt / Architecte
Deadline Architekten, Berlin

Ort / Lieu
DE - Berlin

Projektgröße / Superficie
1.700 m²

Fertigstellung / Réalisation
2017





Produkt / Produit
Carboris
G2F 00, 21×90 / 115 / 140 mm
Europ. Douglasie / Douglas d'Europe
gehobelt / raboté

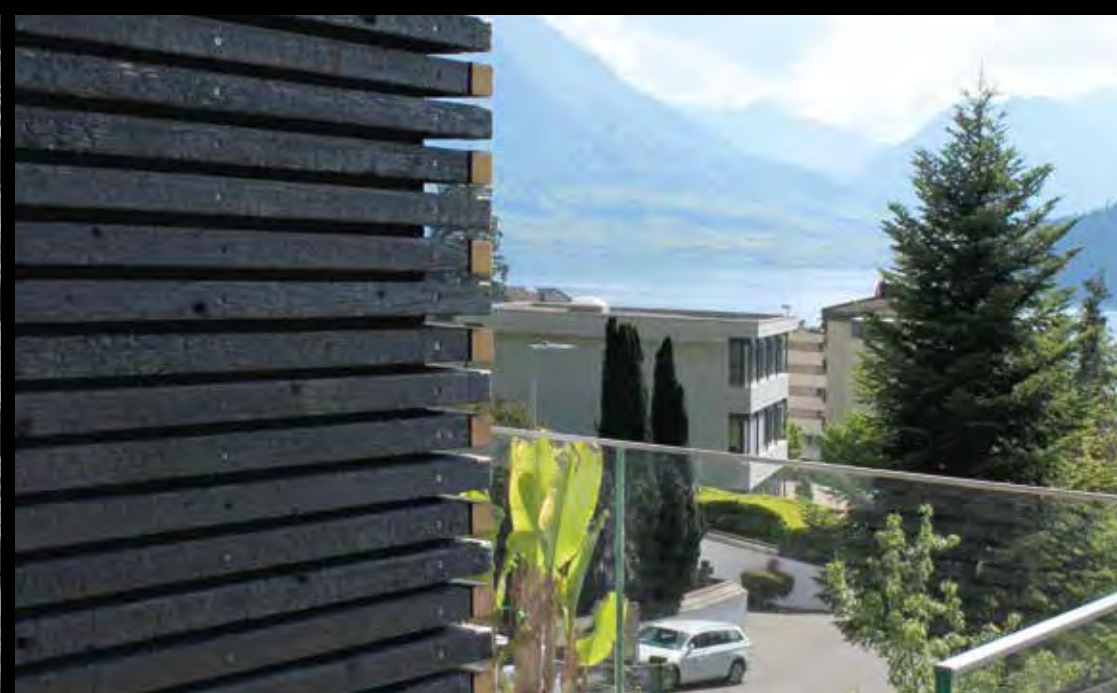
Architekt / Architecte
illiz architektur GmbH, Zürich

Ort / Lieu
CH - Rorschacherberg, Feuerwehr Depot

Projektgröße / Superficie
700 m²

Fertigstellung / Réalisation
2019





Produkt / Produit
Carboris
R2F 00, 45x45 mm
Nord. Fichte / Épicéa du Nord
gehobelt / raboté

Architekt / Architecte
paul zimmermann + partner,
Dipl. Architekten FH STV

Ort / Lieu
CH - Vitznau

Projektgröße / Superficie
235 m²

Fertigstellung / Réalisation
2020





Produkt / Produit

Carboris
G4R 00, 21x145 / 170 / 195 mm
R4R 00, 21x45 mm
Nord. Fichte / Épicéa du Nord
gehobelt / raboté

Architekt / Architecte

Atelier ST, Leipzig

Verleger / Poseur

Dachdeckerei Andreas Sauer,
02708 Schönbach

Ort / Lieu

DE - Schönbach

Projektgröße / Superficie

420 m²

Fertigstellung / Réalisation

2019





Produkt / Produit

Carboris
FAS 00, 18,5×146 (136) mm
Nord. Fichte / Épicéa du Nord
gehobelt / raboté

Architekt / Architecte

Transstruktura - Architektur, Stadt, Objekt, Berlin

Verleger / Poseur

Holzsysteme Guhn GmbH, Königs Wusterhausen

Ort / Lieu

DE - Schulzendorf

Projektgröße / Superficie

115 m²

Fertigstellung / Réalisation

2019





Produkt / Produit

Carboris
G2R 00, 21,5×90 / 140 mm
Sib. Lärche / Mélèze de Sibérie
gehobelt / raboté

Architekt / Architecte

CREAPLAN METZLER GmbH, Blaichach

Verleger / Poseur

Benninghoff Holzbau GmbH & Co. KG,
Bad Hindelang

Ort / Lieu

DE - Blaichach

Projektgröße / Superficie

205 m²

Fertigstellung / Réalisation

2020





Produkt / Produit
Carboris
FAS 00, 21x144 mm
Sib. Lärche / Mélèze de Sibérie
gehobelt / raboté

Architekt / Architecte
Snohetta Studio Innsbruck GmbH

Ort / Lieu
AT - Natters, ASI Reisen - Alpinschule Innsbruck

Projektgröße / Superficie
1260 m²

Fertigstellung / Réalisation
2019



Stelhaber's
Best City®

Stelhaber's
Best City



Produkt / Produit

Carboset¹⁰
 L-2108 ebenholz / ébène
 G2R 00, 21×140 mm
 Europ. Douglasie / Douglas d'Europe
 strukturiert / brossé

Architekt / Architecte

Zakowski Architekten GmbH, Arnberg

Verleger / Poseur

Gisbert Dünschede GmbH, Arnberg

Ort / Lieu

DE - Arnberg, Vielhaber's Brotcafe

Projektgröße / Superficie

270 m²

Fertigstellung / Réalisation

2020





Produkt / Produit
Carboset¹⁰
L-2108 ebenholz / ébène
RHO 01 hf, 21×144 (122) mm
Europ. Douglasie / Douglas d'Europe
strukturiert / brossé

Architekt / Architecte
Agence KLV2D ARCHITECTES, FR - Wimille

Verleger / Poseur
Gentlemen Batisseurs, FR - Fretin

Ort / Lieu
FR - Roubaix

Projektgröße / Superficie
146 m²

Fertigstellung / Réalisation
2020





Produkt / Produit

Carboset¹⁰
 L-2108 ebenholz / ébène
 G4R 00, 20,5x90 / 140 / 190 mm
 Europ. Douglasie / Douglas d'Europe
 strukturiert / brossé

Architekt / Architecte

Pietro Seminelli

Ort / Lieu

FR - Hatainville

Projektgröße / Superficie

350 m²

Fertigstellung / Réalisation

2020





Produkt / Produit

CarboSet¹⁰
 L-2036 nussbaum / noyer
 G2R 00, 21×68 / 90 / 140 mm
 Europ. Douglasie / Douglas d'Europe
 strukturiert / brossé

Architekt / Architecte

sturm+schmidt architekten partnerschaft mbB,
 Seligenporten

Verleger / Poseur

Zimmerei Erich Fruth, Velburg

Ort / Lieu

DE - Pyrbaum-Seligenporten

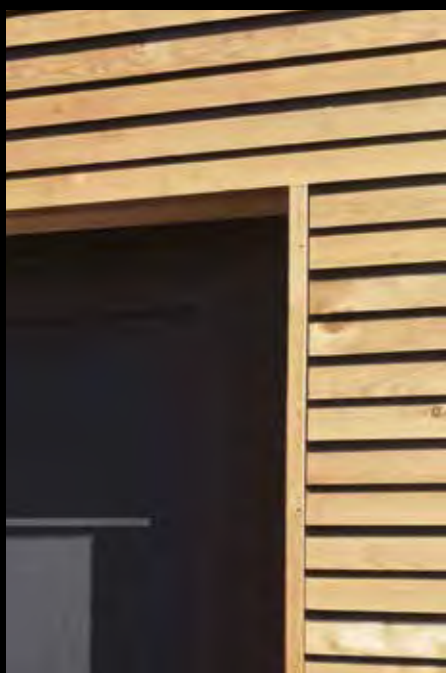
Projektgröße / Superficie

266 m²

Fertigstellung / Réalisation

2019





Produkt / Produit
Carboline
RHO 00 d hf, 21x144 (125) mm
Sib. Lärche / Mélèze de Sibérie
gehobelt / raboté

Verleger / Poseur
Tobias Kruse Zimmerei, Uelzen

Ort / Lieu
DE - Uelzen

Projektgröße / Superficie
165 m²

Fertigstellung / Réalisation
2020





Produkt / Produit

Flam
PAK 00 A30, 20x90 mm
Europ. Douglasie / Douglas d'Europe
gehobelt / raboté

Architekt / Architecte

PA GmbH Pätzold Architekten, Berlin

Ort / Lieu

DE - Berlin

Projektgröße / Superficie

620 m²

Fertigstellung / Réalisation

2017





Produkt / Produit

Durline
K-0002 braun / marron
RHO 00 d hf, 27 x 144 (122) mm
Nord. Fichte kesseldruckimprägniert
Épicéa du Nord traité par autoclave
gehobelt / raboté

Ort / Lieu

FR - Wissembourg

Projektgröße / Superficie

120 m²

Fertigstellung / Réalisation

2013





Produkt / Produit

Larix
R3D 00 1n hf, 27×144 (120) mm
Sib. Lärche / Mélèze de Sibérie
gehobelt / raboté

Architekt / Architecte

Rinsdorf Ströcker Architekten GmbH, Lippstadt

Bauträger / Promoteur immobilier

materio GmbH, Soest

Ort / Lieu

DE - Soest, St. Patrokli Kindergarten

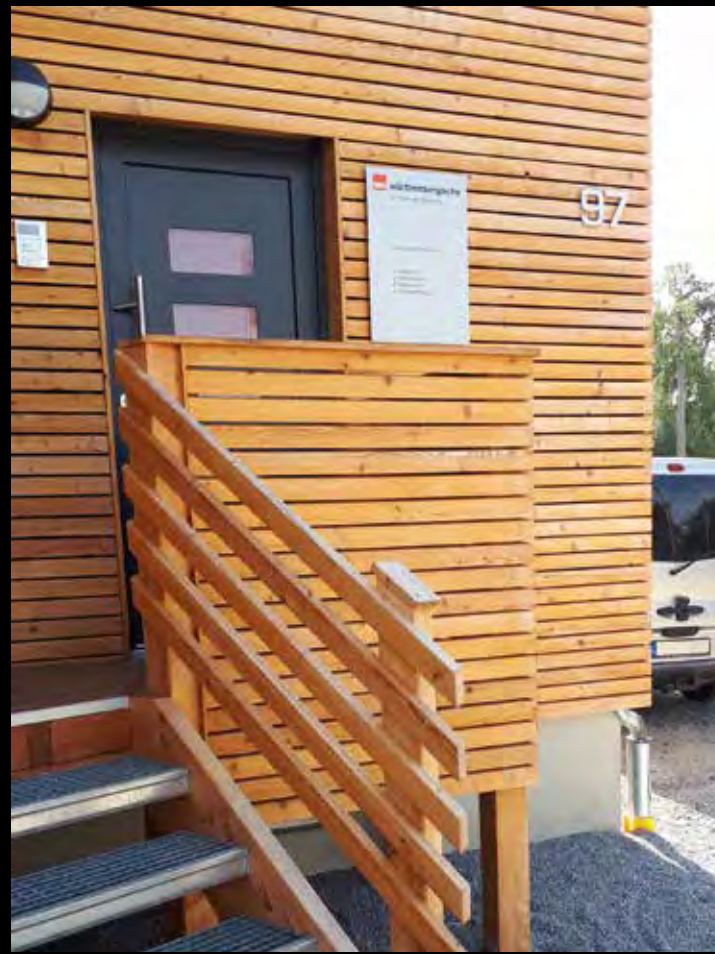
Projektgröße / Superficie

900 m²

Fertigstellung / Réalisation

2017



**Produkt / Produit**

Laritec
 Beschichtung mit Fremdfabrikat /
 traité avec une finition d'une autre marque
 PAR 20, 27x68 mm
 Sib. Lärche / Mélèze de Sibérie
 strukturiert / brossé

Verleger / Poseur

MALHA GmbH, Großharthau OT Seeligstadt

Ort / Lieu

DE - Dürröhrsdorf-Dittersbach

Projektgröße / Superficie

108 m²

Fertigstellung / Réalisation

2019





Produkt / Produit

Douglason
KSP 10 hf, 26×144 (122) mm
Europ. Douglasie / Douglas d'Europe
feingesägt / scié fin

Larixon
CHR 10 hf, 19×144 (119) mm
Sib. Lärche / Mélèze de Sibérie
feingesägt / scié fin

Alpincolor¹⁰
V-1221 silbergrau / gris argent
CHR 10 hf, 19×144 (119) mm
Sib. Lärche / Mélèze de Sibérie
feingesägt / scié fin

Architekt / Architecte
Ladehoff Architekturbüro GmbH
Holt & Nicolaisen GmbH & Co. KG

Verleger / Poseur
Zimmerei Elwardt GmbH, Bordsesholm

Ort / Lieu
DE - Heiligenhafen, Hotel BRETTERBUDE

Projektgröße / Superficie
1.900 m²

Fertigstellung / Réalisation
2016





Produkt / Produit

Douglason
KSP 10 hf, 26×144 (122) mm
Europ. Douglasie / Douglas d'Europe
feingesägt / scié fin

Larixon
CHR 10 hf, 21×144 (119) mm
Sib. Lärche / Mélèze de Sibérie
feingesägt / scié fin

Alpincolor¹⁰
V-1221 silbergrau / gris argent
CHR 10 hf, 21×144 (119) mm
Sib. Lärche / Mélèze de Sibérie
feingesägt / scié fin

Architekt / Architecte
Ladehoff Architekturbüro GmbH

Verleger / Poseur
Zimmerei Elwardt GmbH, Bordesholm

Ort / Lieu
DE - Büsum, Hotel BRETTERTUDE

Projektgröße / Superficie
1.500 m²

Fertigstellung / Réalisation
2022





Produkt / Produit
Douglas
G4F 00, 22×127 mm, 24×100 mm
Europ. Douglasie / Douglas d'Europe
gehobelt / raboté

Architekt / Architecte
gmp International GmbH, Hamburg

Ort / Lieu
DE - Frankfurt am Main, Schulcampus Westend

Projektgröße / Superficie
4190 m²

Fertigstellung / Réalisation
2019





Produkt / Produit

Douglasron
RPR 90 wf hf, 21×143 (125) mm
RHO 90 wf hf, 21×143 (125) mm
Europ. Douglasie / Douglas d'Europe
microgeriffelt / micro-strié

Generalplaner / Agenceur général
schäferweningerprojekt GmbH, Berlin

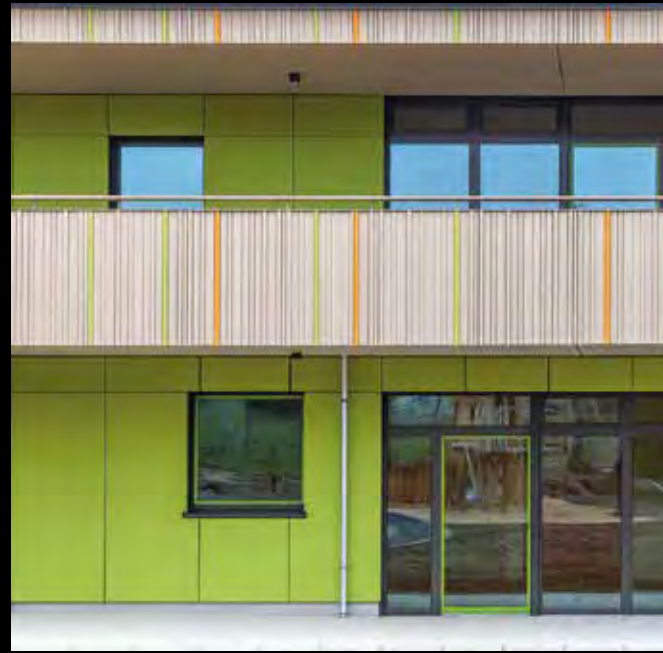
Verleger / Poseur
HU-Holzunion GmbH, Rotenburg (Wümme)

Ort / Lieu
DE - Berlin, Lynarstraße

Projektgröße / Superficie
3.007 m²

Fertigstellung / Réalisation
2018





Produkt / Produit

KEIM Lignosil®-Color
RPR 10 hf, 28 / 40×69 (49) mm,
22×96 (76) mm, 22×121 (101) mm
Nord. Fichte / Épicéa du Nord
feingesägt / scié fin

Architekt / Architecte

3+architekten glogger.müller.blasi und Stadtplaner
PartG mbB, Augsburg

Verleger / Poseur

Schreinerei Thomas Günther, Zusmarshausen

Ort / Lieu

DE – Zusmarshausen

Projektgröße / Superficie

1.650 m²

Fertigstellung / Réalisation

2018





Produkt / Produit

KEIM Lignosil®-Verano 4880
 APR 21, 19x143 (133) mm
 Nord. Fichte Thermo / Épicéa du Nord thermo
 strukturiert / brossé

Architekt / Architecte

ANSSP Architekten mbB - Naeve Schroff Schäfer

Ort / Lieu

DE - Leutkirch, Center Parcs

Projektgröße / Superficie

150.000 m²

Fertigstellung / Réalisation

2018





Produkt / Produit

KEIM Lignosil®-Verano 4870
R2R 90, 57×39 mm
Nord. Fichte / Épicéa du Nord
microgeriffelt / micro-strié

Architekt / Architecte

Behnisch Architekten, Stuttgart

Verleger / Poseur

Schreinerei Koch GmbH, Otzberg

Ort / Lieu

DE - Filderstadt, Gotthard-Müller-Schule

Projektgröße / Superficie

544 m²

Fertigstellung / Réalisation

2020





Produkt / Produit

KEIM Lignosil®-Verano 4890 | 4825
 PAR 20, 26×145 / 160 / 170 mm
 Europ. Douglasie / Douglas d'Europe
 strukturiert / brossé

Architekt / Architecte

Staab Architekten, Berlin: LPH 1 – 4, 5 (Leit-
 details), Qualitätssicherung Georg Regelbach
 Architekten, Marktheidenfeld: LPH 5
 (Werkplanung) und LPH 6 – 8

Verleger / Poseur

HolzVogel GmbH, Obertheres

Ort / Lieu

DE - Marktheidenfeld, St. Kilian-Schule
 Sonderpädagogisches Förderzentrum

Projektgröße / Superficie

900 m²

Fertigstellung / Réalisation

2017





Produkt / Produit

KEIM Lignosil®-Verano 4870
PAR 10, 21,5×68, 22×95 mm
Tanne keilverzinkt / Sapin abouté
feingesägt / scié fin

Architekt / Architecte

Dr. Katrina Obert, Türkheim

Verleger / Poseur

Zimmerei & Holzhausbau Stiegeler,
86480 Waltenhausen

Ort / Lieu

DE - Türkheim

Projektgröße / Superficie

285 m²

Fertigstellung / Réalisation

2017





Produkt / Produit

KEIM Lignosil®-Verano 4861
 R3D 00 1n hf, 27 / 44×144 (120) mm
 R3D 00 3n hf, 27×144 (120) mm
 Sib. Lärche / Mélèze de Sibérie
 gehobelt / raboté

Architekt / Architecte

Graf Architekten GmbH, Burghthann

Ort / Lieu

DE - Feucht, Kinderhaus Lieblingsplatz

Projektgröße / Superficie

1.142 m²

Fertigstellung / Réalisation

2019





Produkt / Produit

Mattcolor¹⁰ – L-3833 F lärchengrau / gris mélèze
 KEIM Lignosil[®]-Verano 4861 | 4890
 KORA Koralan UV Natur

RHO 10 d hf, 27×144 (122) mm
 Sib. Lärche / Mélèze de Sibérie
 feingesägt / scié fin

Architekt / Architecte

Störmer Murphy and Partners GbR, Hamburg

Verleger / Poseur

Kurt Buck Baugesellschaft GmbH & Co. KG,
 Bremervörde-Mehedorf

Ort / Lieu

DE - Worpswede, Quartier am Wald

Projektgröße / Superficie

6000 m²

Fertigstellung / Réalisation

2020





Produkt / Produit

Koralan Holzöl spezial /
Koralan huile pour bois spéciale
RAL 6034 Pastelltürkis / turquoise pastel
R3D 00 1n hf, 27 / 44×144 (120) mm
R3D 00 3n hf, 27×144 (120) mm
Sib. Lärche / Mélèze de Sibérie
gehobelt / raboté

Architekt / Architecte

s2n-architekten Part. mbB, Kiel

Verleger / Poseur

HOWE-Bau GmbH, Berlin

Projektgröße / Superficie

530 m²

Ort / Lieu

DE - Kiel

Fertigstellung / Réalisation

2020





Produkt / Produit

Koralan
quarz / quartz
RHO 00 hf 14 u3, 27×94 (70) mm
Sib. Lärche / Mélèze de Sibérie
gehobelt / raboté

**Architektur & Hausbau /
Architecture et construction de logements**
Hamacher Holzbau, Overath

Ort / Lieu
DE - Remscheid

Projektgröße / Superficie
260 m²

Fertigstellung / Réalisation
2018





Produkt / Produit

ADLER Lignovit Platin silver
RHO 00 d hf, 27×144 (122) mm
Nord. Fichte / Épicéa du Nord
gehobelt / raboté

Architekt / Architecte

architekturagentur, Stuttgart

Verleger / Poseur

Adolf Niethammer GmbH & Co. KG, Jettingen

Ort / Lieu

DE - Stuttgart, MaxAcht

Projektgröße / Superficie

650 m²

Fertigstellung / Réalisation

2019



KULTURZENTRUM E-WERK

FLICK-WERK



Produkt / Produit

REMMERS HK-Lasur
 HK-REM 2252 ebenholz / ébène
 R2F 90, 39x40 / 58 / 80 mm
 Nord. Fichte / Épicéa du Nord
 microgeriffelt / micro-stré

Architekt / Architecte

Markus gentner Architekten & Roland bachmann
 Architekten, Nürnberg

Verleger / Poseur

Karl Kohl Kalchsreuth GmbH & Co. KG

Ort / Lieu

DE - Erlangen, Jugendzentrum

Projektgröße / Superficie

700 m²

Fertigstellung / Réalisation

2016





Produkt / Produit
KOCH&SCHULTE Hydrostop
natgray lavagrau / gris lave
natgray tiefschwarz / noir foncé
R2R 10 M3, 35×40 mm,
PAR 90 M3, 27×68 mm
Nord. Fichte / Épicéa du Nord
feingesägt / scié fin

Architekt / Architecte
be_planen Architektur GmbH, München

Verleger / Poseur
Holzbau Hasl e.K., Bodenwöhr

Ort / Lieu
DE - Regensburg,
Johanniter-Kinderhaus „Hochhinaus“

Projektgröße / Superficie
800 m²

Fertigstellung / Réalisation
2020





Produkt / Produit
Lignuline¹¹
F-0007 reinweiß / blanc
G2R 00, 21,5x92 mm
Nord. Fichte / Épicéa du Nord
gehobelt / raboté

Architekt / Architecte
ott_architekten Partnerschaft mbB, Laichingen
www.architekten-ott.de

Verleger / Poseur
Holzbau Windmüller GmbH & Co. KG, Nellingen

Ort / Lieu
DE - Berghülen, Aussegnungshalle

Projektgröße / Superficie
465 m²

Fertigstellung / Réalisation
2018





Produkt / Produit

Woodline²¹

FP-0000 farblos / incolore

G4K / TVN 00, 20,5×128 mm

AKK / TVN 00 kr7, 21×68 / 90 / 115 mm

Sib. Lärche / Mélèze de Sibérie

gehobelt / raboté

Architekt / Architecte

asp Architekten GmbH, Stuttgart

Verleger / Poseur

Lindner AG, Arnstorf

Ort / Lieu

DE - Postbauer-Heng, Dreifeldsporthalle

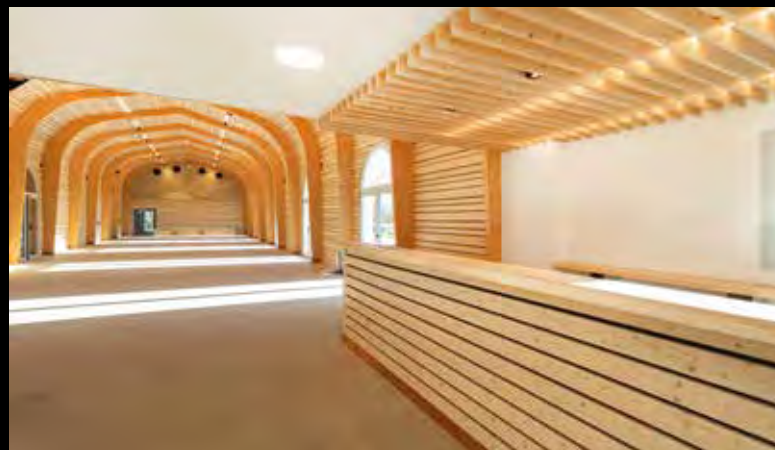
Projektgröße / Superficie

2.851 m²

Fertigstellung / Réalisation

2016





Produkt / Produit

Protecplan²⁵
schwer entflammbar / non inflammable
PTI-0000 farblos / incolore
G4R 00, 27×100 mm, 33×140 mm, 18×80 mm
Nord. Fichte / Épicéa du Nord
gehobelt / raboté

Planung und Ausführung / Concept et réalisation

Dominique CORDIER groupe DELTA CONSEIL

Architekt / Architecte

Benoît MARTINEL Architecture, Revel

Verleger / Poseur

Sud Charpente, Fendeille

Ort / Lieu

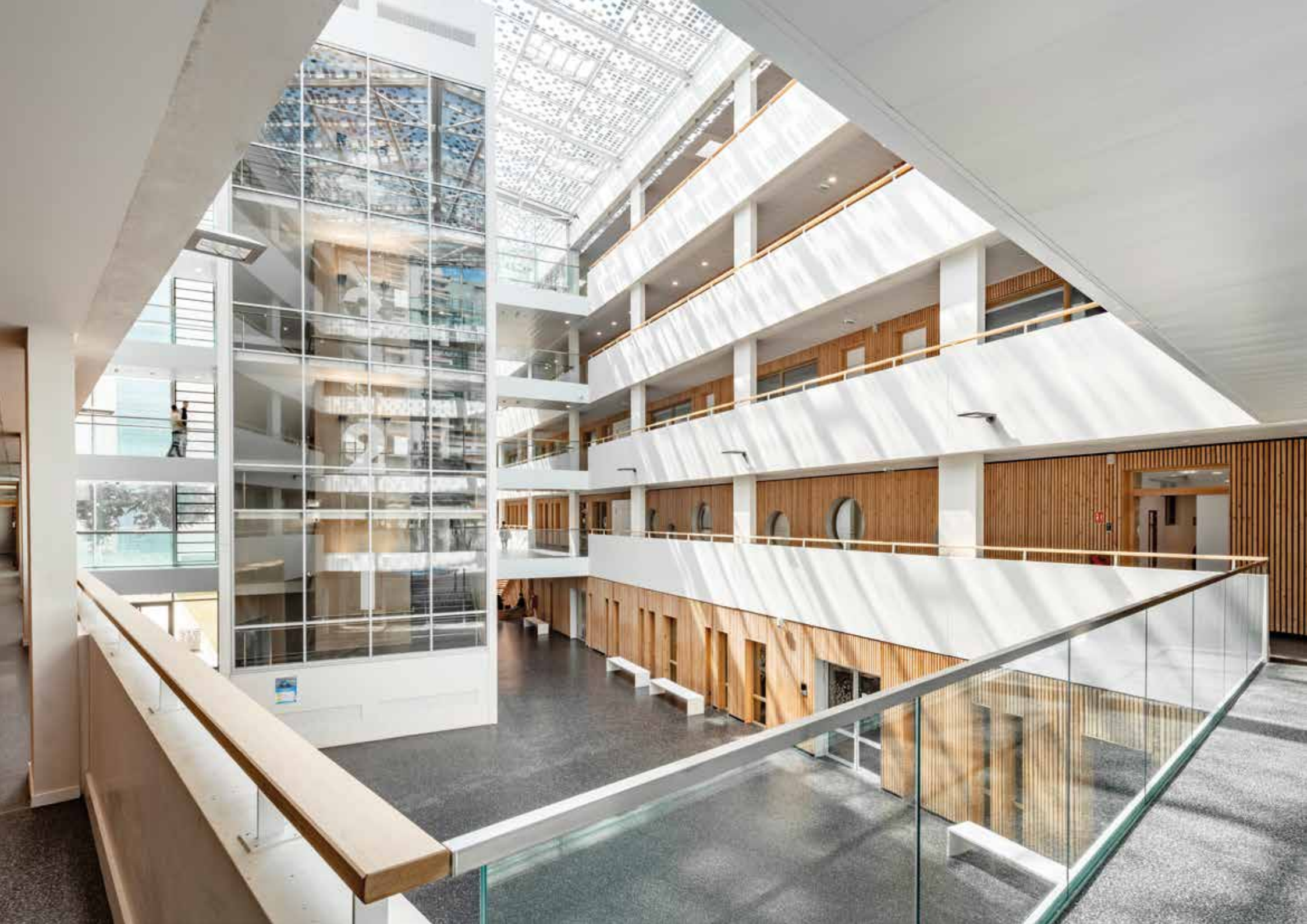
FR - Revel (31), Domaine des Oiseaux Heureux

Projektgröße / Superficie

900 m²

Fertigstellung / Réalisation

2023





Produkt / Produit

M1-Sonderanfertigung / M1 - Production spéciale
(Neu / Nouveau : Proteco²⁵)

M-0000 farblos / incolore

R4R 00, 44x44 mm

Sib. Lärche / Mélèze de Sibérie
gehobelt / raboté

Architekt / Architecte

Epicuria Architectes, Paris

Ort / Lieu

FR - Courbevoie, Lycée Lucie Aubrac

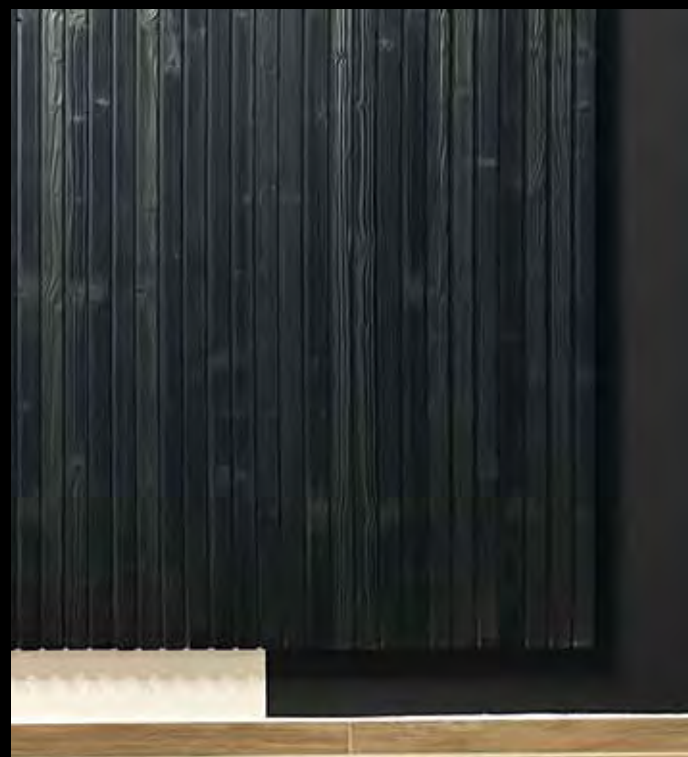
Projektgröße / Superficie

1.200 m²

Fertigstellung / Réalisation

2018



**Produkt / Produit**Oceapp¹⁰

I-RAL 9005 schwarz matt / noir mat

LAM 20 3N, 20,5×192 (185) mm

Nord. Fichte Thermo / Épicéa du Nord thermo
strukturiert / brossé**Fertigstellung / Réalisation**

2023





Produkt / Produit

Decorplan¹¹
W-2421 edelweiß / blanc cèrusé
FAS 00 13,5×145 (135) mm
Nord. Fichte / Épicéa du Nord
gehobelt / raboté

Architekt / Architecte

Transstruktura - Architektur, Stadt, Objekt, Berlin

Verleger / Poseur

Holzsysteme Guhn GmbH, Königs Wusterhausen

Ort / Lieu

DE - Schulzendorf

Projektgröße / Superficie

115 m²

Fertigstellung / Réalisation

2019





Produkt / Produit
 Decorplan¹¹
 W-2421 edelweiss / blanc crus
 UPR 00, 45,5x146 (136) mm,
 18,5x146 (132) mm
 Nord. Fichte / pica du Nord
 gehobelt / rabot

Ort / Lieu
 FR

Projektgre / Superficie
 200 m²

Fertigstellung / Ralisation
 2015





Produkt / Produit
Thermoantic
HNF 41 fk, 20,5×192 (185) mm
Nord. Fichte Thermo / Épicéa du Nord thermo
gehackt / éclaté

Planung und Ausführung / Concept et réalisation
atelier.artan

Projektgröße / Superficie
7 m²





Produkt / Produit
Thermoantic
HNF 41 fk, 20,5x239 (232) mm
Nord. Fichte Thermo / Épicéa du Nord thermo
gehackt / éclaté

Ort / Lieu
FR - Jura

Projektgröße / Superficie
200 m²

Fertigstellung / Réalisation
2021





Produkt / Produit
Thermocapp
HNF 21 fk, 20,5x192 (185) mm
Nord. Fichte Thermo / Épicéa du Nord thermo
strukturiert / brossé

Verleger / Poseur
Solution aménagement 360°, Viuz en Sallaz

Ort / Lieu
FR - Les Gets (74260)

Projektgröße / Superficie
500 m²



**Produkt / Produit**

Thermocapp
 HNF 21 fk, 20,5x239 (232) mm
 Nord. Fichte Thermo / Épicéa du Nord thermo
 strukturiert / brossé

Ort / Lieu

FR - Duttlenheim

Projektgröße / Superficie

50 m²

Fertigstellung / Réalisation

2021





Produkt / Produit
Thermoantic
HNF 41 fk, 20,5×192 (185) mm
Nord. Fichte Thermo / Épicéa du Nord thermo
gehackt / éclaté

Ort / Lieu
DE - Braunlage, WLodgeOne

Fertigstellung / Réalisation
2020



LAUBENHÜTTE
Spa Mandelau



Produkt / Produit
Thermoantic
HNF 41 fk, 20,5x192 (185) mm
Nord. Fichte Thermo / Épicéa du Nord thermo
gehackt / éclaté

Planung und Ausführung / Concept et réalisation
Laubenhütte - Spa Manufaktur, Geestland
www.laubenhuette.de





Produkt / Produit
 Thermoantic
 HNF 41 fk, 20,5×192 (185) mm
 Nord. Fichte Thermo / Épicéa du Nord thermo
 gehackt / éclaté

Ort / Lieu
 DE - Baden-Baden, Geroldsauer Mühle

Fertigstellung / Réalisation
 2015





Produkt / Produit

Thermoantic
Beschichtung mit Fremdfabrikat /
traité avec une finition d'une autre marque
HNF 41 fk, 20,5x239 (232) mm
Nord. Fichte Thermo / Épicéa du Nord thermo
gehackt / éclaté

Verleger / Poseur

Tischlerei Wiechers, Nieheim

Ort / Lieu

DE - Nieheim, Gaststätte H²

Fertigstellung / Réalisation

2017





Produkt / Produit
Norantic¹¹⁰
L-3484 fjellgrau / gris montagna
FAS 61 fe, 21x195 (181) mm
Nord. Fichte / Épicéa du Nord
egalisiert / égalisé

Ort / Lieu
DE - Braunlage, WLodgeOne

Fertigstellung / Réalisation
2020





Produkt / Produit

Larixon
HNF 10, 20×90 (82) mm
R4K 10, 20×45 mm
Sib. Lärche / Mélèze de Sibérie
feingesägt / scié fin

Larixon
T4K 90, 30×60 / 85 mm, 50×40 mm
40×60 mm, 60×20 / 40 mm
Sib. Lärche / Mélèze de Sibérie
microgeriffelt / micro-strié

Architekt / Architecte

HK Architekten, Hermann Kaufmann + Partner ZT
GmbH, Schwarzach

Verleger / Poseur

Fetz Holzbau GmbH, Egg

Ort / Lieu

DE - Oberstdorf, Gipfelrestaurant Nebelhorn

Fertigstellung / Réalisation

2016





Produkt / Produit
PINUMONT
„Die Experimentelle / Look excentrique“
Larixron
PAR 90, 32,5×68 / 51 / 78 mm,
Sib. Lärche / Mélèze de Sibérie
microgeriffelt / micro-strié

Verleger / Poseur
Reke-Holz GmbH & Co. KG, Eslohe

Ort / Lieu
DE - Niedersalwey, Schützenhalle

Fertigstellung / Réalisation
2020





Produkt / Produit

Piceax
FAS 41 fe, 21×195 (181) mm
Nord. Fichte / Épicéa du Nord
gehackt / éclaté

Architekt / Architecte

Gensler Architekten, Ebersburg / Weyhers

Verleger / Poseur

Michael Pfeffermann Zimmerei, 36124 Eichenzell

Ort / Lieu

DE - Gersfeld, Feriendorf Wasserkuppe

Fertigstellung / Réalisation

2019





Produkt / Produit
PINUTEX
TRM 00, 70x330 mm
Sib. Lärche / Mélèze de Sibérie
gehobelt / raboté

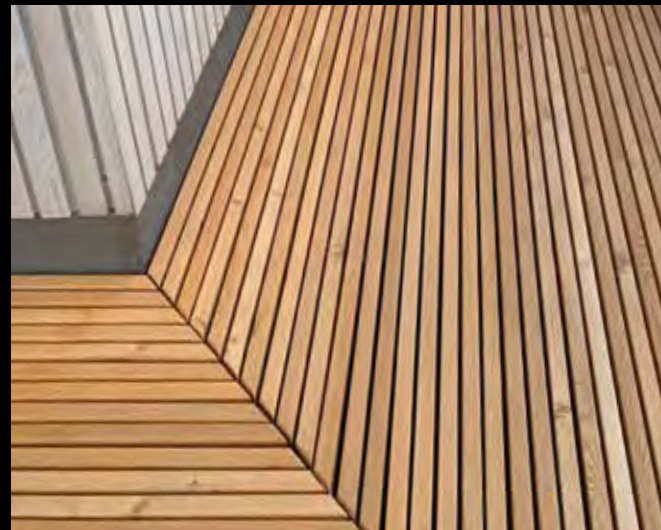
Verleger / Poseur
Bläuer Holzbau AG, Sissach

Ort / Lieu
CH - Bubendorf

Projektgröße / Superficie
25 m²

Fertigstellung / Réalisation
2018





Produkt / Produit
 PINUTEX
 TRM 00, 70×330 mm
 Sib. Lärche / Mélèze de Sibérie
 gehobelt / raboté

Architekt / Architecte
 Gregor Werner

Verleger / Poseur
 Dormeier GmbH, Großmehring

Ort / Lieu
 DE - Kösching

Projektgröße / Superficie
 210 m²

Fertigstellung / Réalisation
 2020





Produkt / Produit
PINUTEX
TRM 00, 70x330 mm
Sib. Lärche / Mélèze de Sibérie
gehobelt / raboté

Planung und Ausführung / Concept et réalisation
jacquelines.tagebuch

Ort / Lieu
AT

Projektgröße / Superficie
30 m²

Fertigstellung / Réalisation
2021





Produkt / Produit
Laritec
PAR 20, 27x68 mm
Sib. Lärche / Mélèze de Sibérie
strukturiert / brossé

Planung und Ausführung / Concept et réalisation
villa_pocket

Projektgröße / Superficie
47 m²

Fertigstellung / Réalisation
2022

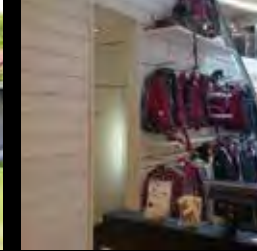


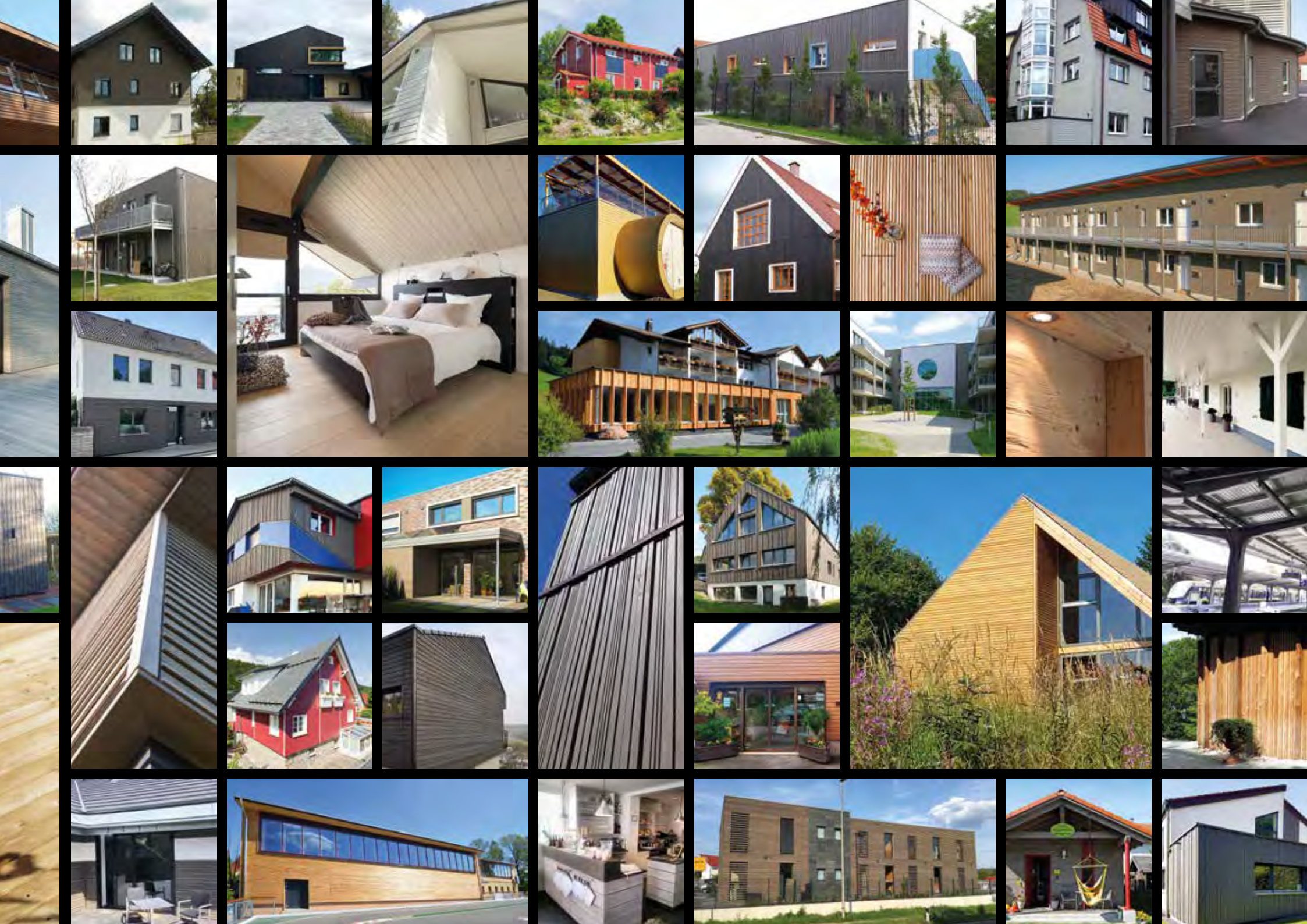
WEITERE PROJEKTE

www.mocopinus.com/de/blackbook/

PLUS DE RÉFÉRENCES

www.mocopinus.com/fr/blackbook/





IHR PROJEKT IM NÄCHSTEN BLACKBOOK?

Haben Sie ebenfalls Objekte mit unseren Produkten realisiert und möchten Teil unseres nächsten Referenzbuches sein? Dann freuen wir uns über Ihre Kontaktaufnahme.

marketing@mocopinus.com

VOTRE PROJET DANS LE PROCHAIN BLACKBOOK ?

Vous avez réalisé un projet avec nos produits et souhaitez figurer dans notre prochain Blackbook ? N'hésitez pas à nous contacter ! marketing@mocopinus.com

