



Peintures  
pour bois.

**MOCOPINUS**



## MOCOPINUS. Des finitions de haute qualité pour l'extérieur et l'intérieur.

Afin de préserver toutes ses qualités au cours des années, le bois doit être efficacement protégé et entretenu. Les peintures MOCOPINUS de haute qualité de notre gamme Profi-line offrent une solution optimale pour tous les domaines d'emploi.

C'est dans nos laboratoires dédiés aux finitions et aux peintures que voient le jour les formules de nos produits de finition, conçues pour une application sur des profils en bois massif offrant ainsi une protection complète et durable.

Les peintures pour bois MOCOPINUS sont élastiques et micro-poreuses permettant au bois de « respirer » et de conserver ses propriétés naturelles de régulation de l'humidité. Les finitions disposent d'un fort pouvoir couvrant et d'une excellente tenue de la couleur.

Les finitions pour bois MOCOPINUS sont faciles à appliquer. Nos produits sont polyvalents et conçus selon le principe « tout en 1 » – en extérieur, ils peuvent être appliqués sur différents supports.

Les finitions pour bois MOCOPINUS sont respectueuses de l'environnement. Lors de leur fabrication, l'emploi de métaux lourds et de formaldéhydes est systématiquement banni.

---

► Made in Germany

---



## Des peintures professionnelles

**En extérieur :** Pour les éléments en bois tels que les façades, les balcons, les clôtures, les terrasses, les abris ou meubles de jardin. Les finitions MOCOPINUS permettent de préserver la beauté naturelle du bois et de le protéger durablement contre les intempéries.

(Les peintures pour bois MOCOPINUS sont également utilisables sur pierre, béton, crépi et des surfaces métalliques après un traitement préalable approprié).

**En intérieur :** Pour les murs et plafonds, meubles, étagères, plinthes et jouets en bois... Que ce soit une finition incolore, teintée transparente ou opaque – votre créativité ne rencontre plus de limites.

Nos peintures élastiques et microporeuses en phase aqueuse sont disponibles en pots de 0,75 l, 2,5 l et sur demande en pots de 10 kg et 25 kg.

### Des coloris sur demande

Outre de nombreux coloris standards, les peintures MOCOPINUS sont disponibles au choix selon les nuanciers RAL ou NCS. A partir d'une quantité d'achat de 2,5 litres.

Notre boutique en ligne met à votre disposition toutes les informations sur nos finitions et son interface vous permet de commander en quelques clics.

[www.mocopinus-shop.com](http://www.mocopinus-shop.com)

# Peintures et lasures bois pour l'extérieur

## Peinture pour bois Opaque, colorée



- Domaines d'emploi: pour l'extérieur, par exemple sur façades, sous-toitures, balcons, balustrades, abris de jardin, carports...
- Finition satinée mate – microporeuse – en phase aqueuse
- Parfaite résistance et protection contre les intempéries et les rayons UV
- Excellente tenue de la couleur
- Création d'un film protecteur



F-0007 - blanc



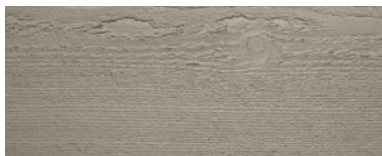
F-RAL 7035 - gris lumière



F-0003 - gris clair



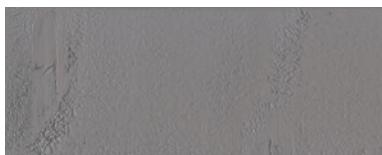
F-0018 - bleu glacier



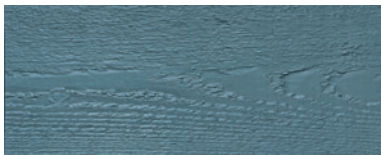
F-3385 - taupe



F-0038 - gris bleu



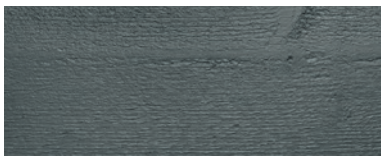
F-RAL 7036 - gris platine



F-0030 - bleu pigeon



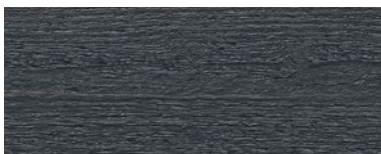
F-RAL 7005 - gris souris



F-RAL 7012 - gris basalte



F-RAL 7016 - gris anthracite



F-RAL 7024 - gris graphite



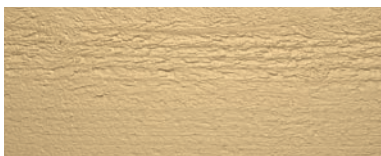
F-0041 - blanc perle



F-0021 - beige pastel



F-1276 - jaune pastel



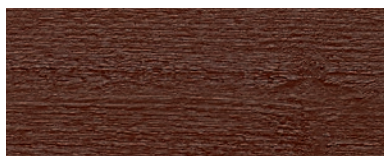
F-3394 - jaune sable



F-RAL 8028 - brun terre



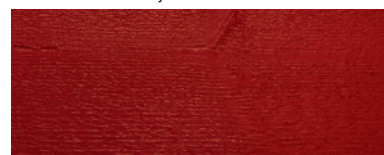
F-RAL 8001 - brun terre de Sienne



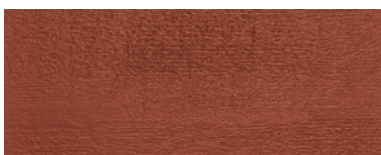
F-RAL 8016 - brun acajou



F-3393 - terre d'ombre



F-RAL 3003 - rouge rubis



F-0027 - rouge scandinave



F-RAL 9005 - noir foncé

## Peinture pour bois

### Coloris naturels, teintes transparentes



- Domaines d'emploi: pour l'extérieur
- Pour les caractéristiques du produit, se référer à: peinture pour bois opaque
- Les coloris naturels pour bois laissent transparaître le veinage du bois



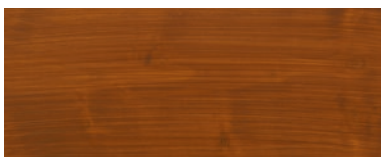
F-0011 - chêne cerris



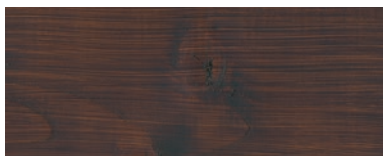
F-1826 - chêne clair



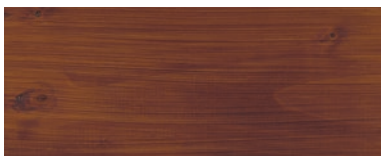
F-1827 - chêne foncé



F-1828 - merisier



F-0005 - palissandre



F-2297 - noyer

## Les Métallisés

### Coloris aux reflets brillants



- Domaines d'emploi: pour l'extérieur
- Pour les caractéristiques du produit, se référer à: peinture pour bois opaque
- Système bi-couche:
  1. Appliquer la peinture couvrante comme base,
  2. Passer la lasure transparente scintillante comme couche lumineuse



F-0007 - blanc

+

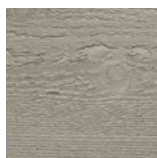


Q-3386 - diamant

=



Metallic - Diamant



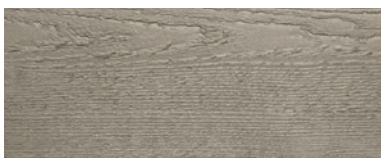
F-3385 - taupe

+



Q-3387 - zéolite

=

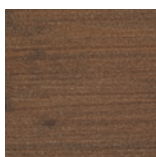


Metallic - Zéolite



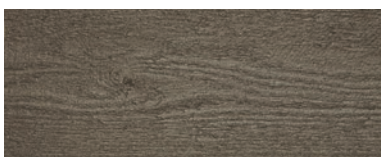
F-3393 - terre d'ombre

+



Q-3388 - bronze

=



Metallic - Bronze



F-3394 - jaune sable

+

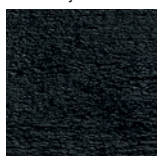


Q-3384 - or

=



Metallic - Or



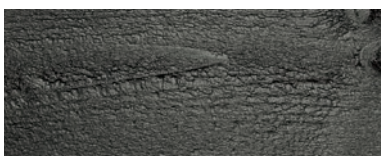
F-RAL 9005 - noir foncé

+



Q-3239 - onyx

=



Metallic - Onyx

## Lasure de pré-grisaillement Transparente – gris argent



- Domaines d'emploi: pour l'extérieur, par exemple sur façades, sous-toitures, balcons, balustrades, abris de jardin, carports...
- Couche primaire transparente à base d'un liant hybride
- Diluable à l'eau, inodore, microporeuse, perméable à la vapeur, permet au bois de respirer



V-1221 - gris argent

*Cette lasure permet d'anticiper le grisaillement naturel, garantissant ainsi une apparence homogène et élégante à votre façade dès le premier jour.*

## Lasure pour bois Teintée transparente



- Domaines d'emploi: pour l'extérieur, par exemple sur façades, sous-toitures, balcons, balustrades, abris de jardin, carports...
- Finition satinée mate – microporeuse – en phase aqueuse
- Laisse apparaître le veinage naturel et la structure du bois
- Hydrofuge – empêche que le bois absorbe trop d'humidité



L-1848 - chêne clair



L-2941 - gris glacier



L-1858 - douglas



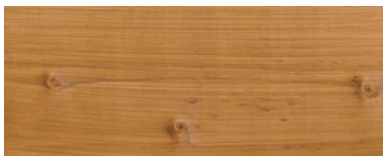
L-1861 - gris silex



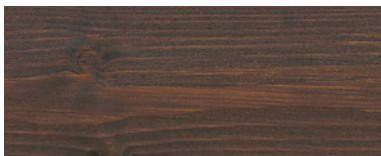
L-1857 - chêne foncé



L-0777 - gris



L-2036 - noyer



L-2109 - palissandre



L-2103 - acajou



L-2108 - ébène

# Finitions pour la terrasse

## Huile pour bois

### Incolore ou teintée transparente



- Domaines d'emploi: pour l'extérieur, par exemple sur mobilier de jardin, lames de terrasse en bois massif, clôtures...
- Huile spéciale à base de résines et d'huiles naturelles
- Finition satinée mate – microporeuse
- Particulièrement adaptée aux coloris des bois correspondants
- Hydrofuge et anti-salissante
- Utilisation: Pour tous les bois feuillus et résineux ainsi que les bois durs tropicaux



0-2269 - bangkirai/teck



0-2268 - mélèze/douglas



0-0000 - incolore

(exemple : application sur support mélèze)

## Huile pour bois W

### Teintée transparente



- Domaines d'emploi: pour l'extérieur, par exemple sur mobilier de jardin, lames de terrasse en bois massif, clôtures...
- Huile pour bois en phase aqueuse sans solvants chimiques
- Respectueuse de l'environnement
- Surface autorisant la diffusion, sans risque de crevasses ou d'écaillage
- Hydrofuge et anti-salissante



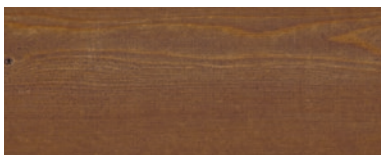
H-3695 - pin



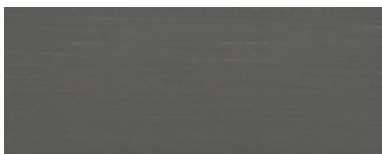
H-3694 - mélèze-douglas



H-3693 - bangkirai/teck



H-3904 - noyer



H-1221 - gris argent



# Peintures et lasures bois pour l'intérieur

## Peinture pour bois opaque, colorée



- Domaines d'emploi: pour l'intérieur, par exemple sur lambris pour murs et plafonds, plinthes, étagères, meubles et jouets en bois
- Finition satinée mate – microporeuse – en phase aqueuse
- Parfaite résistance et protection aux rayons UV
- Excellente tenue de la couleur



I-0007 - blanc



I-0041 - blanc perle



I-0018 - bleu glacier



I-1473 gris



I-0038 - gris bleu



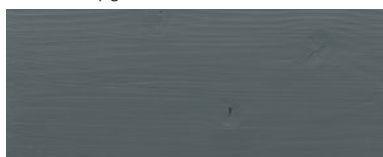
I-0003 - gris clair



I-0030 - bleu pigeon



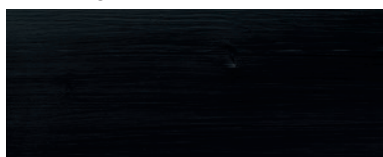
I-2260 - vert tilleul



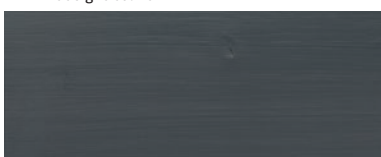
I-RAL 7012 - gris basalte



I-RAL 7005 gris souris



I-RAL 9005 - noir foncé



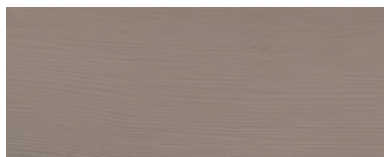
I-RAL 7024 - gris graphite



I-2264 - lin



I-0021 - beige pastel



I-2257 - brun taupe



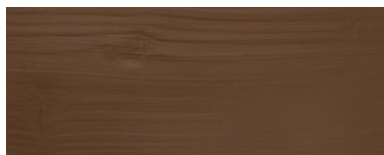
I-1276 - jaune pastel



I-2261 - chocolat



I-0027 - rouge scandinave



I-RAL 8028 - brun terre



I-RAL 3003 - rouge rubis



I-RAL 8016 - brun acajou



I-2091 - lilas bleu

## ■ Peinture mate pour bois Opaque, colorée



I-RAL 1015 mat - ivoire clair



I-RAL 7005 mat - gris souris



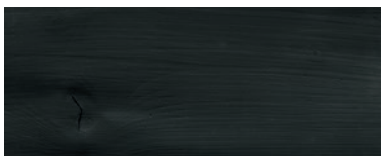
I-RAL 3003 mat - rouge rubis



I-RAL 5020 mat - bleu océan



I-RAL 8025 mat - brun pâle



I-RAL 9005 mat - noir foncé

## Peinture pour bois Teintes transparentes



- Domaines d'emploi: pour l'intérieur, par exemple sur lambris pour murs et plafonds, plinthes, étagères, meubles et jouets en bois
- Finition satinée mate – microporeuse – en phase aqueuse
- Parfaite résistance et protection aux rayons UV
- Excellente tenue de la couleur



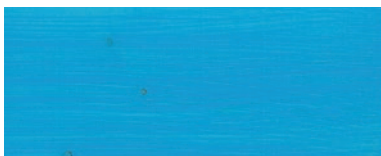
I-RAL 2363 - vert pomme



I-2869 - orangé jaune



I-RAL 1018 - jaune zinc



I-RAL 5012 - bleu clair



I-2868 - brun terre de Sienne



I-RAL 3027 - rouge framboise

## Lasure-cire pour bois Incolore ou teintée transparente



- Domaines d'emploi: pour l'intérieur, par exemple sur lambris pour murs et plafonds, plinthes, étagères, meubles et jouets en bois
- Finition satinée – microporeuse – en phase aqueuse
- Le veinage naturel du bois reste visible
- Hydrofuge et anti-salissante
- Utilisable en pièces humides, par exemple sur meubles et boiseries dans la cuisine ou dans la salle de bains (non soumis directement aux éclaboussures)



W-0000 - incolore (exemple: application sur support épicea)



W-2421 - edelweiss

# DO IT YOURSELF !

Idées créatives pour embellir vos murs  
Mettez de la couleur dans vos intérieurs !

## Comment fonctionne notre système bi-couleur ?

1. Passez la première couche de peinture sur votre lambris brossé.
2. Laissez sécher la première couche de peinture.
3. Appliquez la deuxième couche de peinture.
4. Enlevez rapidement la deuxième couche de peinture avec le « couteau de peintre ».

Le résultat: votre coloris de choix personnalisé !



1. Lambris brossé\*



2. 1ère couleur



3. 2e couleur



4. Couteau de peintre\*

Notre vaste gamme de coloris donne libre cours à votre créativité pour la conception de vos murs. Que ce soit une teinte douce ou vive – toutes nos couleurs peuvent être combinées entre elles. Attention : Notre système ne s'applique que sur des lambris brossés !

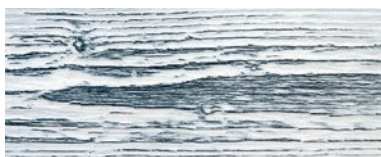
Essayez différentes combinaisons de couleurs et donnez à vos pièces un caractère propre à vos envies.

► Consultez notre tutoriel vidéo Do-It-Yourself :  
<http://www.mocopinus-shop.com/do-it-yourself>

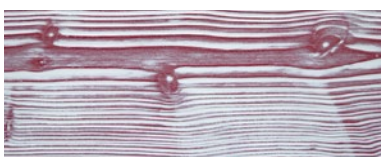


\* Commande pratique sur notre boutique en ligne MOCOPINUS !

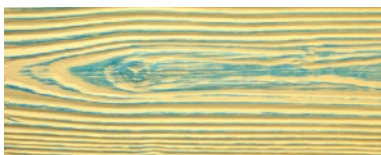
## Exemples



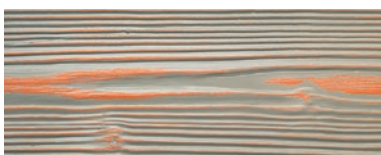
1ère couche : I-RAL 9005 - noir foncé  
2e couche : I-0007 - blanc



1ère couche : I-RAL 3003 - rouge roubis  
2e couche : I-0007 - blanc



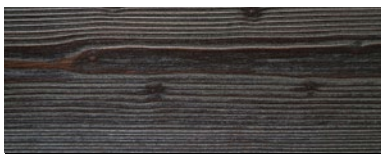
1ère couche : I-RAL 5012 - bleu clair  
2e couche : I-1276 - jaune pastel



1ère couche : I-2869 - orangé jaune  
2e couche : I-0003 - gris clair



1ère couche : I-RAL 8025 mat - brun pâle  
2e couche : Q-3388 - bronze



1ère couche : I-3315 - tabac  
2e couche : Q-3388 - bronze

# Quantité à utiliser

## Peinture pour bois ■ Pour l'intérieur et l'extérieur

<b>RABOTÉ / PONCÉ :</b>	1ère couche : env. 0,10 l/m <sup>2</sup>   2e couche : env. 0,08 l/m <sup>2</sup>   Quantité totale env. 180 g/m <sup>2</sup>
<b>BRUT DE SCIAGE/SCIÉ FIN :</b>	1ère couche : env. 0,14 l/m <sup>2</sup>   2e couche : env. 0,1 l/m <sup>2</sup>   Quantité totale env. 240 g/m <sup>2</sup>
<b>VIEUX / PATINÉ :</b>	1ère couche : env. 0,16 l/m <sup>2</sup>   2e couche : env. 0,1 l/m <sup>2</sup>   Voir l'information en bas

## Lasure de pré-grisaillement ■ Pour l'extérieur

<b>RABOTÉ / PONCÉ :</b>	1ère couche : env. 0,08 l/m <sup>2</sup>
<b>BRUT DE SCIAGE/SCIÉ FIN :</b>	1ère couche : env. 0,12 l/m <sup>2</sup>
<b>VIEUX / PATINÉ :</b>	1ère couche : env. 0,14 l/m <sup>2</sup>

## Lasure pour bois ■ Pour l'extérieur

1ère couche : env. 0,06 l/m <sup>2</sup>   2e couche : env. 0,05 l/m <sup>2</sup>
1ère couche : env. 0,15 l/m <sup>2</sup>   2e couche : env. 0,11 l/m <sup>2</sup>
1ère couche : env. 0,17 l/m <sup>2</sup>   2e couche : env. 0,13 l/m <sup>2</sup>

## Huile pour bois ■ Pour l'extérieur

<b>RABOTÉ / PONCÉ :</b>	1ère couche : env. 0,06 l/m <sup>2</sup>   2e couche : env. ca. 0,04 l/m <sup>2</sup>	<b>Mobilier de jardin :</b> 1 pot de peinture à 0,75 l env. 1 ensemble standard (4 chaises, 1 table)
<b>BRUT DE SCIAGE/SCIÉ FIN :</b>	1ère couche : env. 0,09 l/m <sup>2</sup>   2e couche : env. 0,06 l/m <sup>2</sup>	
<b>VIEUX / PATINÉ :</b>	1ère couche : env. 0,1 l/m <sup>2</sup>   2e couche : env. 0,07 l/m <sup>2</sup>	

## Huile pour bois W ■ Pour l'extérieur

<b>RABOTÉ / PONCÉ :</b>	1ère couche : env. 0,06 l/m <sup>2</sup>	<b>Mobilier de jardin :</b> 1 pot de peinture à 0,75 l env. 1 ensemble standard (4 chaises, 1 table)
<b>BRUT DE SCIAGE/SCIÉ FIN :</b>	1ère couche : env. 0,09 l/m <sup>2</sup>	
<b>VIEUX / PATINÉ :</b>	1ère couche : env. 0,1 l/m <sup>2</sup>	

## Lasure-cire pour bois ■ Pour l'intérieur

<b>RABOTÉ / PONCÉ :</b>	1ère couche : env. 0,06 l/m <sup>2</sup>   2e couche : env. 0,04 l/m <sup>2</sup>
<b>BRUT DE SCIAGE/SCIÉ FIN :</b>	1ère couche : env. 0,08 l/m <sup>2</sup>   2e couche : env. 0,06 l/m <sup>2</sup>
<b>VIEUX / PATINÉ :</b>	1ère couche : env. 0,12 l/m <sup>2</sup>   2e couche : env. 0,10 l/m <sup>2</sup>

### INFORMATIONS PRATIQUES

La consommation a été calculée à l'aide des valeurs approximatives. Les valeurs indiquées peuvent différer de la consommation réelle, celle-ci dépend de nombreux facteurs différents. Il ne s'agit que d'une approximation.

Dans le cas où il s'agit d'un support vétuste et patiné, une nouvelle couche de peinture ne permet ni d'améliorer l'état de la surface existante (crevasses) ni d'obtenir une résistance aux intempéries durable.

Quand il s'agit d'un bois brut de sciage, le rendement

de la finition se voit réduit par l'absorption du bois. En comparaison avec du bois raboté, la teinte du bois brut de sciage ou scié fin est beaucoup plus intense.

Veuillez noter : nous vous recommandons de poncer les surfaces rabotées avec du papier abrasif ou un tissu de polissage avant d'appliquer une finition.

**Il est important de remuer soigneusement la peinture avant l'utilisation. En moyenne, calculez environ 1 litre pour une surface de 10 m<sup>2</sup>.**



## MOCOPINUS GmbH & Co. KG

### Siège social

Heuweg 3  
D-89079 Ulm  
Tél.: +49 731 165-0  
Fax: +49 731 165-215

### Usine de Karlsruhe (service commercial France)

Südliche Uferstraße 3  
D-76189 Karlsruhe  
Tél.: +49 721 9595-0  
Fax: +49 721 9595-100

### Usine d'Ammelshain

Bauhofstraße 1  
D-04683 Naunhof Ammelshain  
Tél.: +49 34293 518-0  
Fax: +49 34293 518-23

[info@mocopinus.com](mailto:info@mocopinus.com)

[www.mocopinus.com](http://www.mocopinus.com)

---

▶ **ONLINE-SHOP**

---

N. d'article: M-5019 • Édition 04/2020 • © MOCOPINUS

L'aspect des coloris peut différer légèrement à l'impression. Les nuanciers montrent des finitions appliquées sur un support en épicea. • Sous réserve de modifications.